

Интелигентен Стринг Инвертор

SUN2000-506KTL-H2



Макс. Ефективност
≥99%



Интелигентно засичане на ниво
конектор (SCLD)



Интелигентен
самопочистващ се
вентилатор (SSCF)



Поддръжка на интелигентна
диагностика на IV кривата



Интелигентно изключване
на ниво стринг (SSLD)



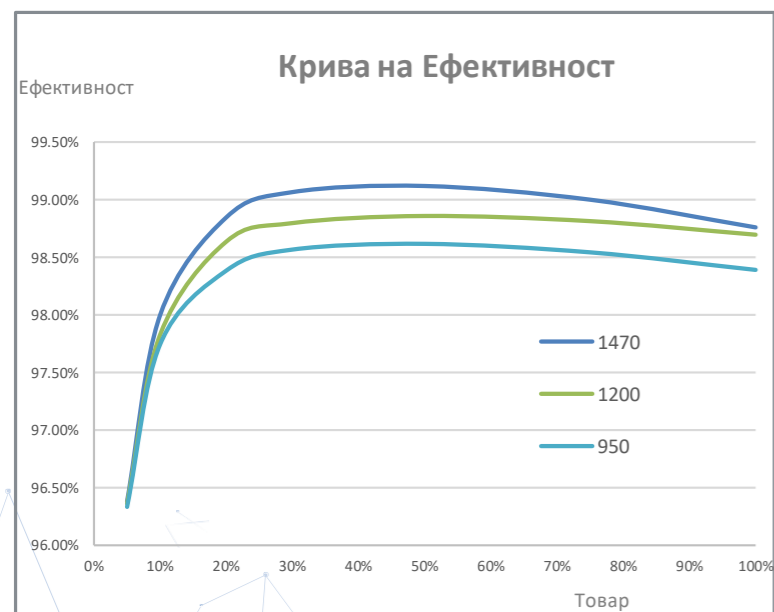
Интелигентна хибридна
охлаждаща система



Интелигентен вентилатор със
защита срещу обледяване



Поддръжка на "Grid-forming"
функция



Технически Спецификации

Ефективност	
Макс. Ефективност	99.1%
Европейска Ефективност	98.8%
Вход	
Максимално входно напрежение ¹	1500 V
Брой MPPT	6
Максимален ток на MPPT	105 A
Максимален ток на късо съединение на MPPT	180 A
Максимален брой PV входа на MPPT	6
Работен диапазон на напрежението на MPPT	500 V ~ 1500 V
Номинално входно напрежение	1200 V
Изход	
Номинална AC активна мощност	420,000 W (50°C)
Максимална AC пълна мощност	506,000 VA
Максимална AC активна мощност (cosφ=1)	506,000 W
Номинално изходно напрежение	1000 V, 3W + PE
Номинална честота на мрежата	50 Hz / 60 Hz
Номинален изходен ток	242.5 A
Максимален изходен ток	292.2 A
Диапазон на регулиране на фактора на мощността	0.8 LG ... 0.8 LD
Общо хармонично изкривяване	THDi < 1% (Rated)
Защита	
Интелигентна защита и диагностика (SSLD)	Да
Интелигентно откриване на ниво конектор (SCLD)	Да
AC защита от свръхток	Да
DC защита срещу обратна полярност	Да
Откриване на повреди в стринговете на PV поле	Да
Интелигентно самопочистване на вентилаторите / Интелигентна защита срещу обледяване	Да
AC/DC защита от пренапрежение	Вид II
Измерване на изоляционното съпротивление на DC страната	Да
Модул за откриване на диференциален (остатъчен) ток	Да
Комуникация	
Екран	LED индикатори
RS485	Не
MBUS	Да
Основно	
Размери (Ш x В x Д)	1065 x 800 x 400 mm
Тегло (с монтажна пластина)	130 kg
Работен температурен диапазон	-25 °C ~ 60 °C
Охлаждащ метод	Интелигентно въздушно охлаждане
Макс. работна надморска височина без понижаване на мощността ²	5000 m (> 4000 m Понижаване)
Относителна влажност	0 ~ 100% (Без кондензация)
DC конектор	HH4SFD4TMS / HH4SMD4TMS
AC конектор	Support OT / DT Terminal
Ниво на шума	75dB in Typical
Степен на защита	IP 66
Антикорозионна защита	C5-Medium
Топология	Безтрансформаторна
Съответствие със стандартите	
IEC 62109-1/-2, IEC 62920, IEC 60947-2, EN 50549-2, IEC 61683, etc.	

- Издръжливост на напрежение (или пробивно напрежение) от DC страната на инвертора може да достигне 1600V
- Инверторът работи без понижаване на мощността при надморска височина до 4000m.