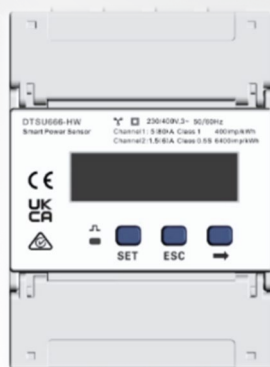


智能功率传感器

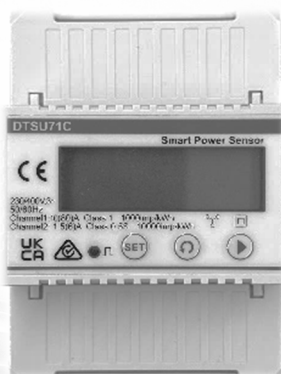
SmartPS-80AI-T0



DTSU666-HW



YDS60-80



DTSU71C



DHSU1079-ZT



精确

Class 1 测量精度



简单

LCD 显示屏幕，
易于设置和检查



低耗能

总体耗能 $\leq 1.5\text{ W}$

●智能功率传感器

技术指标

技术指标	SmartPS-80AI-T0			
	DTSU666-HW	YDS60-80	DTSU71C	DHSU1079-ZT
生产厂商	正泰	雅达	林洋	威思顿
常规参数				
尺寸（高 x 宽 x 深）	101 mm x72 mm x80 mm	100mm x 72mm x 80mm	101mm × 72mm×80 mm	100mm x 72mm x 80mm
固定方式	DIN35 导轨			
重量（本体）	0.29kg	0.285kg	0.247kg	0.40kg
配电箱高度要求	≥ 52 mm			
供电				
电网类型	3P3W/3P4W			
输入电压（单相）	230 V AC/400 V AC			
典型功耗	<1.5W			
测量范围				
线电压	90V~1000V	90V~1000V	90V~1000V	90V~1000V
相电压	176VAC~288VAC			
电流	0 ~80A			
测量精度				
电压 / 电流	±0.5%			
功率 / 电能	±1%			
频率	±0.01 Hz			
通信				
通讯接口	RS485			
波特率	4800/9600（默认）/19200/115200;			
通信协议	Modbus-RTU			
环境				
工作温度范围	-25°C to +60°C	-25°C to +60°C	-25°C to +60°C	-25°C to +60°C
储存温度范围	-40°C to +85°C	-40°C to +85°C	-35°C to +70°C	-40°C to +85°C
工作湿度范围	5% RH ~ 95% RH（非冷凝相对湿度）			
其他				
配件	RS485 Cable 线缆 (10 m / 33 ft.)			

免责声明：以上数值为华为内部实验室在特定环境下测得的数据。实际数值可能因软件版本、使用条件和环境因素而有所不同。