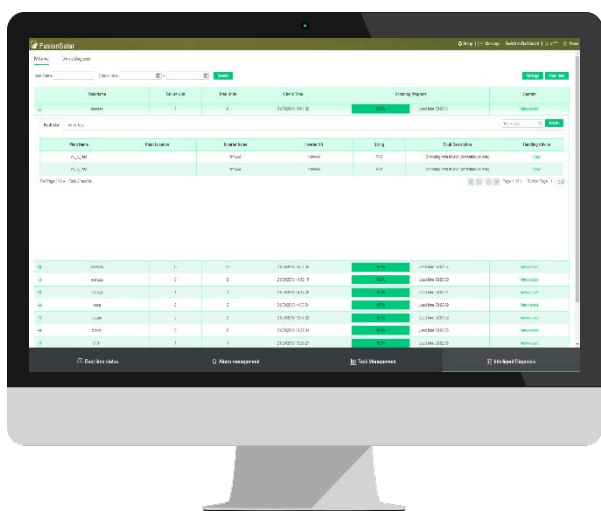


Inteligentna diagnostyka krzywej I-V

Inteligentna diagnostyka krzywej I-V jest w stanie przeprowadzić analizę krzywej I-V online na wszystkich łańcuchach za pomocą zaawansowanego algorytmu diagnostycznego. Skanowanie pomaga wykrywać i identyfikować łańcuchy o niskiej wydajności lub ich usterki, co pomaga osiągnąć wyższą wydajność obsługi i utrzymania oraz niższe koszty operacyjne.



Inteligentny

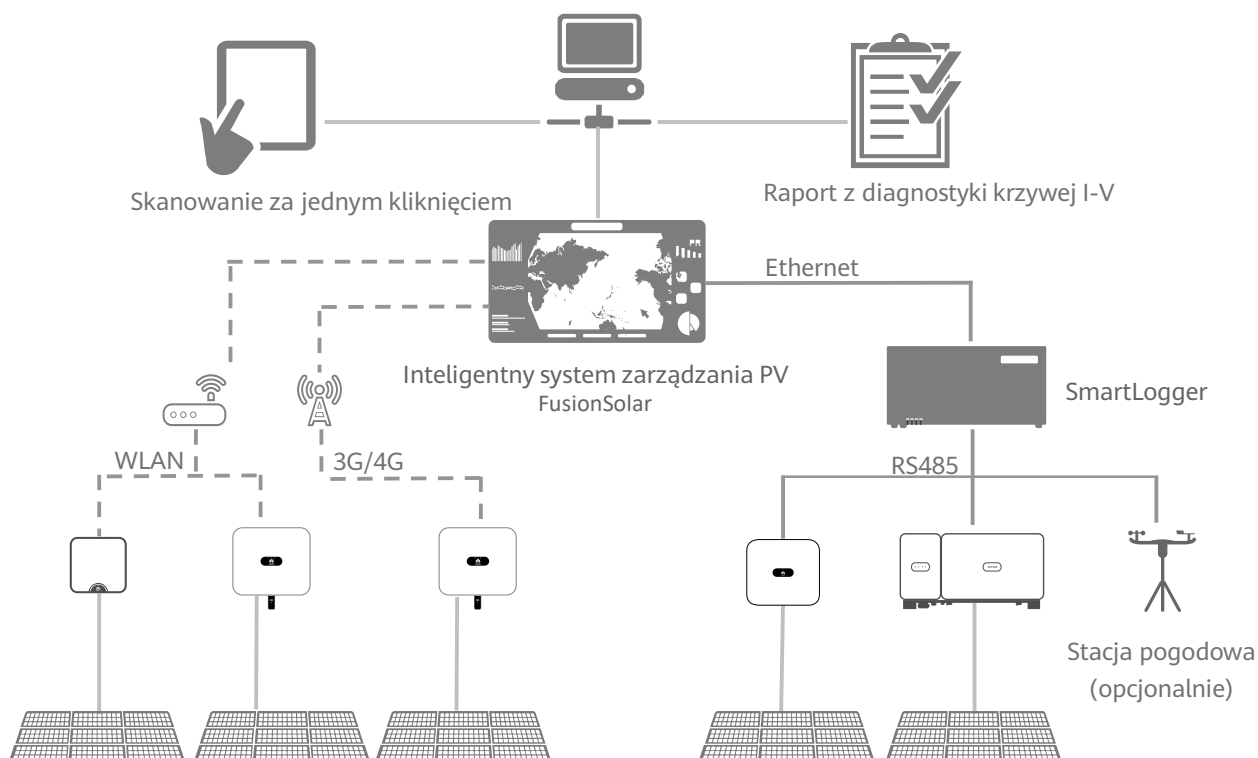
- Wspiera analizę i diagnostykę na poziomie instalacji, modułów i falownika
- Automatycznie identyfikuje różne typy usterek i sugeruje sposób naprawy




Sprawny

- Skanowanie za jednym kliknięciem bez konieczności angażowania fachowców i sprzętu
- Skanowanie krzywej I-V online na wszystkich łańcuchach instalacji o mocy 5 MW w ciągu 5 minut
- Automatyczne generowanie raportów dla instalacji o mocy 5 MW w ciągu 15 minut

Sieć




Inteligentna diagnostyka krzywej I-V

Specyfikacja techniczna	Inteligentna diagnostyka krzywej I-V
Inteligentny falownik PV	SUN2000-2/3/3.68/4/4.6/5KTL-L1*, SUN2000-3/4/5/6/8/10KTL-M0, SUN2000-12/15/17/20KTL-M0, SUN2000-33KTL-A/36KTL, SUN2000-60KTL-M0
Komunikacja	SmartLogger2000, SmartLogger1000A, SmartLogger1000, Smart Dongle
System zarządzania	Inteligentny system zarządzania PV FusionSolar, NetEco1000s
Czas skanowania	< 1s (1 łańcuch)
Punkty próbkowania dla krzywej I-V	128
Certyfikacja	 TÜVRheinland® TÜV


* Diagnoza krzywej I-V nie jest obsługiwana, gdy falownik współpracuje z optymalizatorem mocy.

Zarządzanie na poziomie łańcucha



Monitorowanie w czasie rzeczywistym

Inteligentna diagnostyka krzywej I-V



Analiza usterki

Porównanie krzywej I-V łańcucha

