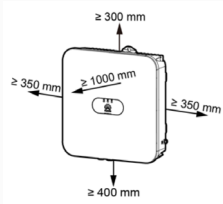
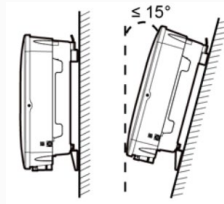


SUN2000 PCS設置のご関係者様へ



PCS周囲の離隔距離



設置角度
垂直から後方へ15° まで

設置と保管について

- 現場に保管されるPCSは屋内に置かず、雨がつかからないよう養生して頂く必要が御座います。
- PCS設置時の離隔距離に注意して設置して下さい。
※上部300mm, 下部400mm, 左部350mm, 右部350mm; 前方1000mm。
- PCSの傾きは必ず垂直から後方15° までの範囲で設置して下さい。

ケーブルの接続について

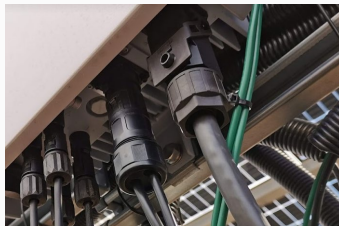
- DC・ACケーブルを接続する前に接地線を接続して下さい。
※接地ケーブル仕様: 3.5sqもしくは5.5sq 接続ボルトサイズ: M6 トルク値: 5 N・m
- DCコネクタはPCSに付属のAmphenol製H4コネクタをご使用下さい。
- DCコネクタに接続する前に直流の電圧と極性を再確認して下さい。
- DC・ACケーブルは曲がり等の負荷が無いよう配慮して接続下さい。
- ACケーブルはCVケーブルを推奨しております。
※ACケーブル仕様: 3.5sqもしくは5.5sq 3芯 外径10~21mm
- PVケーブルにDCコネクタを接続する際は確実に接続して下さい。(金属ピンと防水樹脂端子はカチッと感触があるまで差し込んで下さい。)
- PCSのDCスイッチを操作する際は、PCSを停止してから操作して下さい。運転している場合はSmartLoggerよりPCSを停止して下さい。
- PCSの全面カバーは決して開けないでください。
- 通信ケーブル(RS485)はシールド付きのケーブルをご採用頂き、通信コネクタにシールドアースを接続して下さい。



DC/ACケーブルはストレスを与えないよう配慮します。



接地線 3.5sqもしくは5.5sq
M6ボルトトルク値: 5N・m



いずれもコネクタでの接続となります。

交流ケーブル
推奨線種: CVケーブル
サイズ: 3.5sqもしくは5.5sq
※3芯ケーブル

通信ケーブル
仕様: 屋外用ツイストペア2芯シールドケーブル
外径: 4~11mm 芯線径: 0.65sqもしくは0.9sq
線種例: KPEV-SB 0.9sq 2P



極性を確認し、純正の圧着工具にてPVケーブルを圧着します。



付属のDCコネクタを使用し、カチッと感触があるまで差し込んで下さい



締め付け工具にて、締め付けて下さい。



PCSの全面カバーは決して開けないで下さい。

警告

1. 発電運転中にDCスイッチを操作しないでください。
2. ストリングを逆に接続した場合、日中にDCスイッチの操作とDCコネクタの挿抜をしないで下さい。
3. 発電運転中にDCコネクタの挿抜やACコネクタの取り外しをしないでください。
4. PCS前面カバーは決して開けないで下さい。保証対象外となります。