

**Energia più intelligente  
per una vita migliore**



# **Soluzione energetica intelligente Huawei FusionHome**

**Per gli installatori**



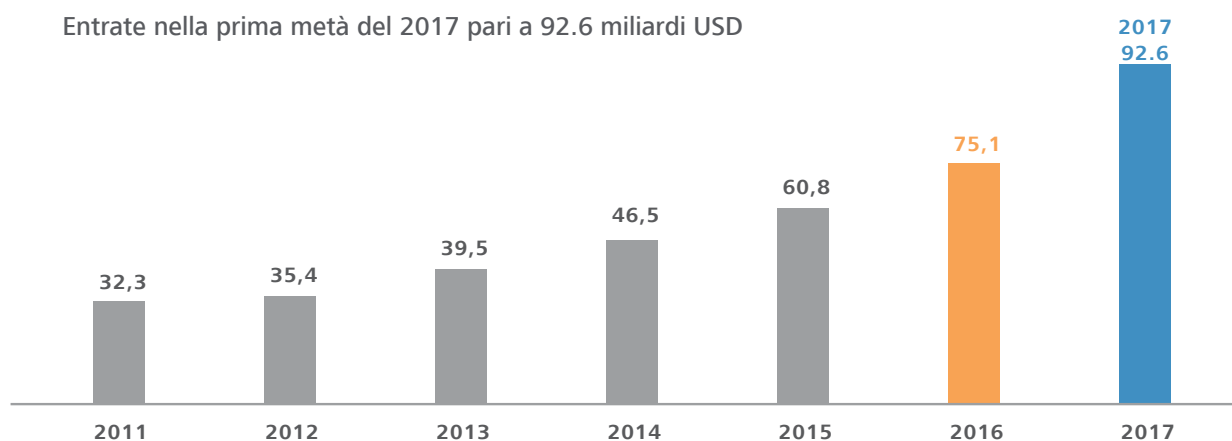
# Presentazione aziendale

N. 70  
dei 100 migliori brand a  
globale secondo Interbrand

N. 83  
Fortune Global 500

## Crescita solida e sostenibile

Entrate nella prima metà del 2017 pari a 92.6 miliardi USD



## Notevole investimento continuativo nell'innovazione

>61  
miliardi  
USD

Investimento accumulato  
in R&S nel periodo 2007-2017

13.8  
miliardi  
USD

Investimento complessivo  
in R&S nel 2017

74.307  
brevetti

Brevetti complessivi concessi  
al 31 dicembre 2017

## Fidelizzazione dei consumatori vincente e realizzazione dell'influenza del marchio



Al servizio di oltre 1/3 della  
popolazione mondiale

N. 3

Quota del mercato al dettaglio  
di smartphone a livello globale

81%

Crescente notorietà del  
marchio a livello globale



d a livello  
erbrand

180.000  
dipendenti

14  
tra istituti e centri di R&S

170+  
Paesi

80.000  
dipendenti di R&S

## ⚙️ Risultati della soluzione Smart PV

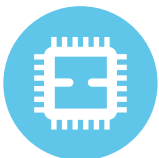
**N. 1**

Spedizione di inverter a livello globale nel 2015 e nel 2016 e nel 2017

**65+ GW**

Distribuzione globale accumulata ad dicembre 2017

## ⚙️ Tecnologie innovative



Chip HiSilicon



Power Line Communication



Analisi di Big Data



Cloud Computing

## 🗣️ Garanzia totale per i servizi sull'intero ciclo di vita

- ★ TAC (Centri di assistenza tecnica)
- ◆ Centro logistico
- Centro di formazione
- Centro parti di ricambio locale
- Centro parti di ricambio centrale



# Panoramica della soluzione energetica intelligente

Huawei integra le più avanzate tecnologie digitali e di Internet e la tecnologia solare per uso domestico per offrire una produzione ottimizzata di energia fotovoltaica, un'interfaccia della batteria incorporata di tipo Plug & Play e una gestione intelligente dell'energia domestica, assicurare vantaggi per i clienti in termini di aumento delle entrate, massima semplicità, sicurezza e affidabilità, gestione intelligente e consentire esperienze di vita migliori.



## Smart PV Optimizer

- Efficienza massima del 99,5%
- Aumento dei rendimenti energetici di ciascun modulo
- Monitoraggio e gestione al livello di modulo



## Smart Energy Meter

- Efficienza massima
- 2 MPPT, una stringa
- Ultra compatto, 1
- Interfaccia batter



## \* Smart Home Hub

- FusionHome combina la soluzione fotovoltaica intelligente con la gestione intelligente della casa
- Garantisce un controllo remoto intelligente degli elettrodomestici

\* Fornito da partner terzi



## Cassetta di interruzione

- Garantisce una Power
- Disinnesto CC e interruttore modulo



# Intelligente FusionHome

Produzione  
te dell'en-  
fidabilità e

## Energy Center

Efficienza massima del 98,6%

Stringa per MPPT

Peso, 10,6 KG

Batteria di accoppiamento CC integrata

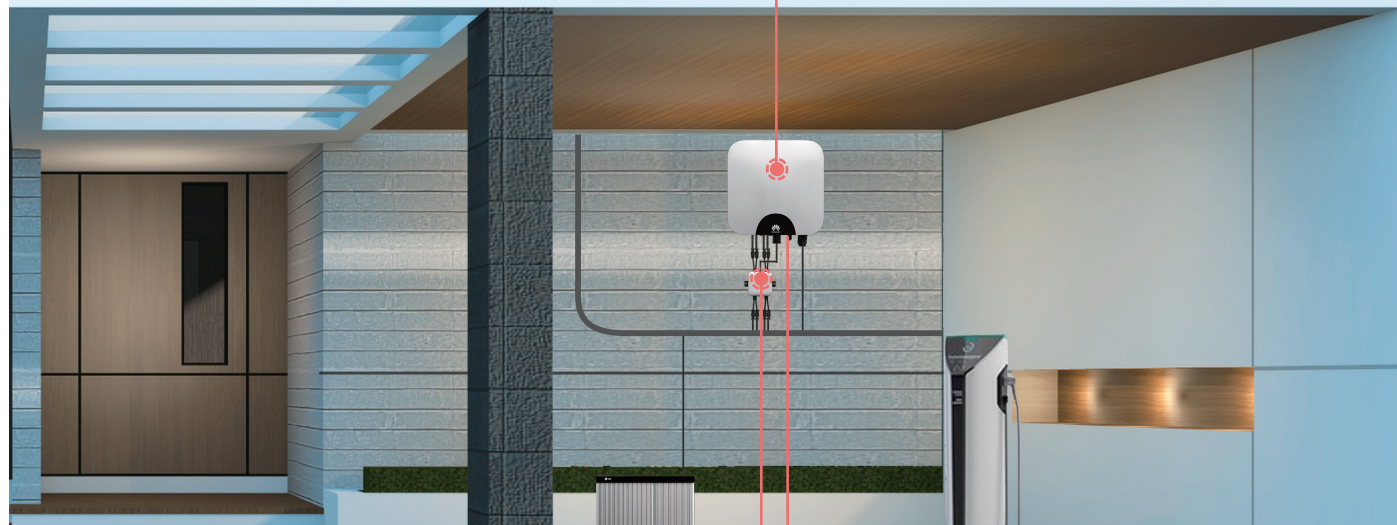
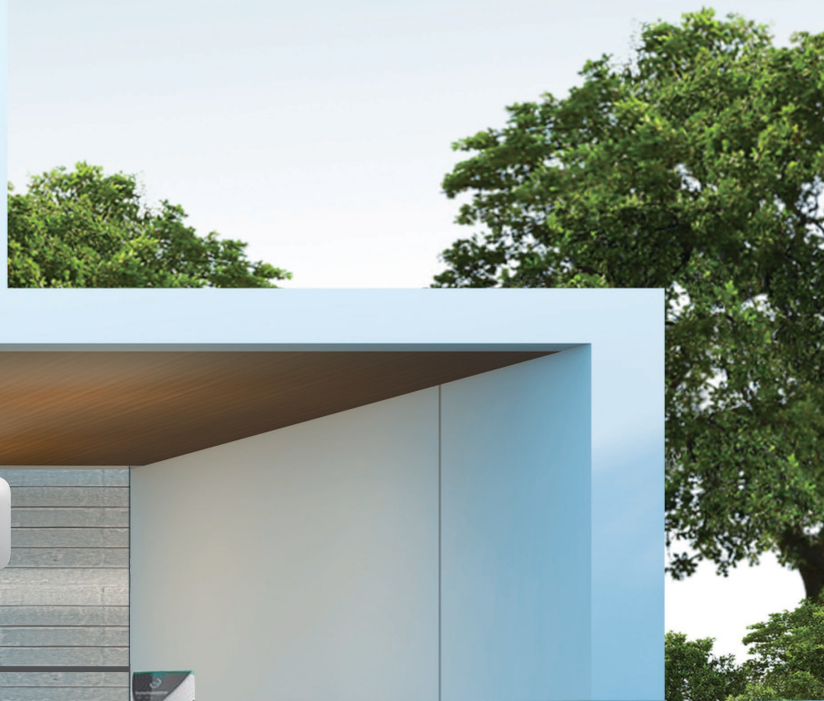


reddot award 2016  
winner



## Sistema di gestione FusionHome-NetEco1000s

- Ricerca di informazioni sull'impianto fotovoltaico in qualunque momento e in qualunque luogo direttamente dall'APP
- Gestione viva a distanza in tempo reale, che migliora l'efficienza di O&M



## di sicurezza Smart PV

Power Line Communication con gli ottimizzatori

Interruzione rapida della tensione a livello di

## Interfaccia di immagazzinamento dell'energia

- Integra l'interfaccia di immagazzinamento dell'energia per un più semplice ampliamento futuro e un tasso di autoconsumo superiore

# Vantaggi per i consumatori finali



**Un marchio affidabile**



**Produzione più elevata**



**Sicurezza e affidabilità**



**Massima semplicità**



**Gestione intelligente**



# Un marchio affidabile



## N. 1

Spedizione di inverter per fotovoltaico a livello globale



N. 70 dei 100 migliori marchi a livello globale per il 2017 (fonte: Interbrand)

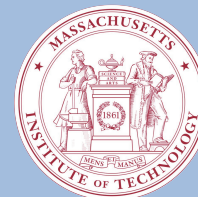
## N. 83

Fortune Global 500



N. 49 dei 100 marchi più pregiati a livello globale per il 2017 secondo BrandZ

### 50 aziende più smart del 2016



N. 10 nella classifica delle 50 aziende più smart del 2016 di MIT Technology Review

# Produzione più elevata

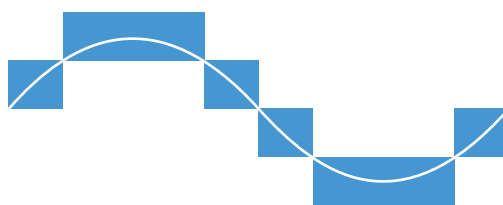


## Smart Energy Center, massima efficienza per rese più elevate

- La topologia dell'inverter Huawei a 5 livelli determina efficienza e qualità dell'energia eccellenti.



Efficienza massima del 98,6%  
Rendimento Euro del 98,0%





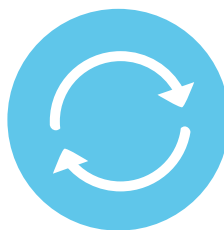


## Produzione più elevata in 25 anni



### Rendimenti superiori

Maggiore efficienza che consente un aumento della produzione di energia di oltre l'1%.



### Affidabilità di 25 anni

Alta affidabilità del prodotto, costi di manutenzione ridotti.



### Produzione più elevata

Una maggiore produzione di energia determina un aumento delle entrate in 25 anni.

# Produzione più elevata

## Soluzione convenzionale

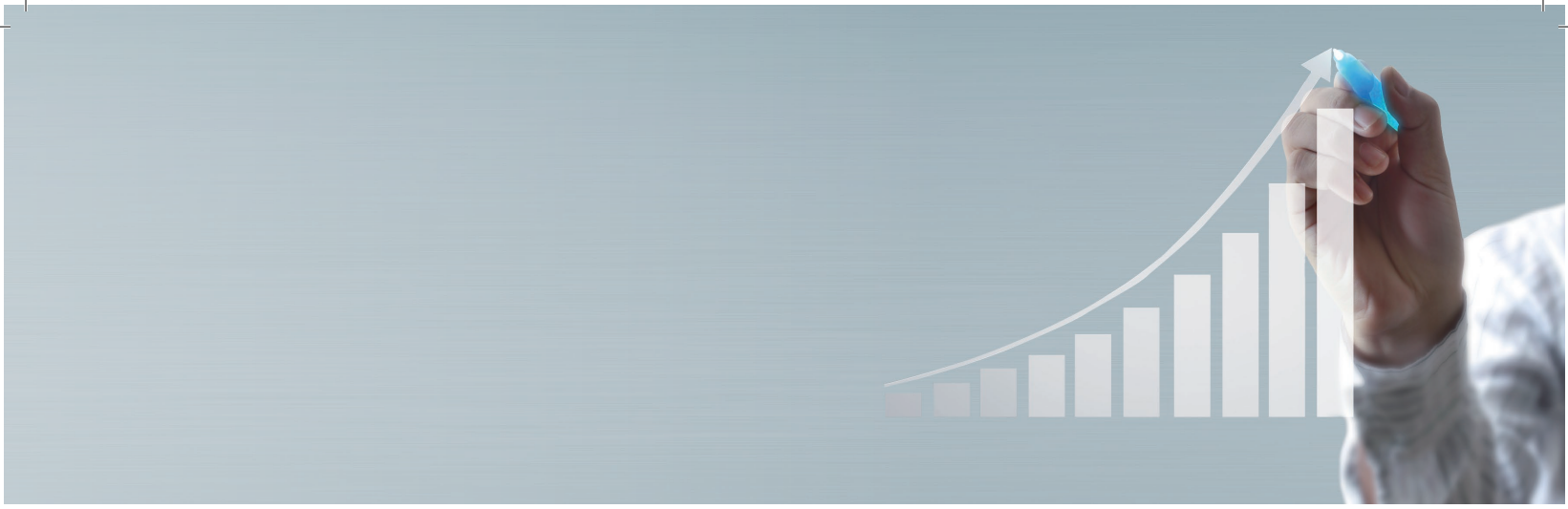


Le soluzioni convenzionali non sono in grado di utilizzare pienamente i pannelli sui tetti e quindi massimizzare i rendimenti

## Soluzione FusionHome



Un design flessibile dell'impianto dotato di ottimizzatori, che consente di installare ancora più pannelli



## Rendimenti maggiori grazie all'installazione di più pannelli nelle zone d'ombra



Maggiori installazioni,  
rendimenti maggiori

Produzione pari a 22.400-33.600 kWh che consente di ottenere rendimenti aggiuntivi in 25 anni.

$280/1000 \text{ kWp} \times 4 \text{ moduli} \times (1000-1500) \text{ ore} \times 25 \text{ anni} \times 0,8$

\* 0.8 è il fattore ombra



Affidabilità di 25 anni

Alta affidabilità del prodotto, costi di manutenzione ridotti.



Utile netto da  
1.480a 6.224 EUR

Ottenimento di entrate aggiuntive da 1.480 a 6.224 EUR  $(22.400\sim 33.600) \text{ kWh} \times (0,1\sim 0,2) \text{ EUR/kWh} - 4 \text{ moduli} \times 280 \text{ Wp} \times (0,3\sim 0,5) \text{ EUR/Wp} - 4 \text{ ottimizzatori} \times (40\sim 50)$

\* Esclusivamente a titolo di riferimento, il calcolo si basa su modello specifico, prezzo dell'elettricità e politica di incentivi.

# Sicurezza e affidabilità

Funzionalità di sicurezza all'avanguardia e rigorose prove standard del setto



\* Questa funzione richiede la soluzione ottimizzatore completa e la cassetta di sicurezza Smart PV, disponibili dal primo trimestre

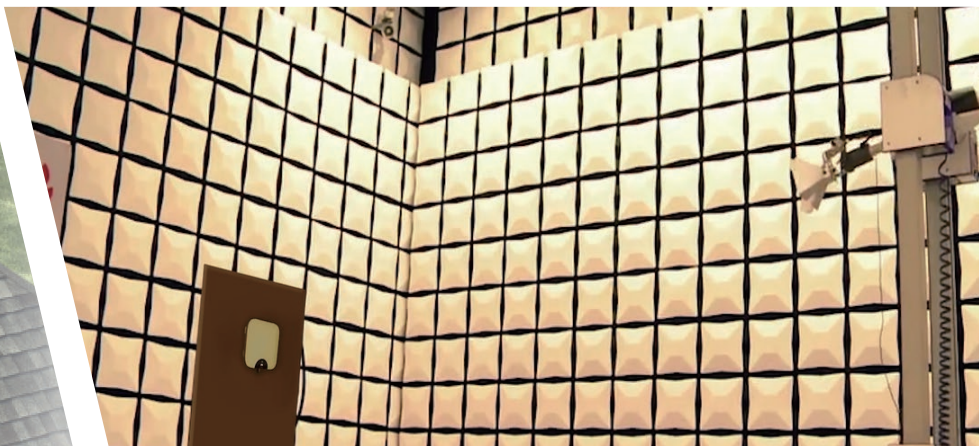
# Global Compliance & Testing Center



...tore per garantire la sicurezza di personale e beni



...ione rapida della tensione CC dei  
...sicurare la sicurezza del personale



Conformità ai requisiti con compatibilità elettromagnetica (EMC)  
presso Huawei Global Compliance Testing Center



Prove antifulmini per una maggiore affidabilità

trimestre del 2018

# Massima semplicità



Ricerca di informazioni sull'impianto fotovoltaico in qualunque momento e in qualunque luogo direttamente dall'APP



Visualizzazione della gestione di ciascun modulo fotovoltaico. Individuazione precisa dei guasti e feedback con un semplice clic

\* Questa funzione richiede la soluzione ottimizzatore completa e la cassetta di sicurezza Smart PV, disponibili dal primo trimestre del 2018

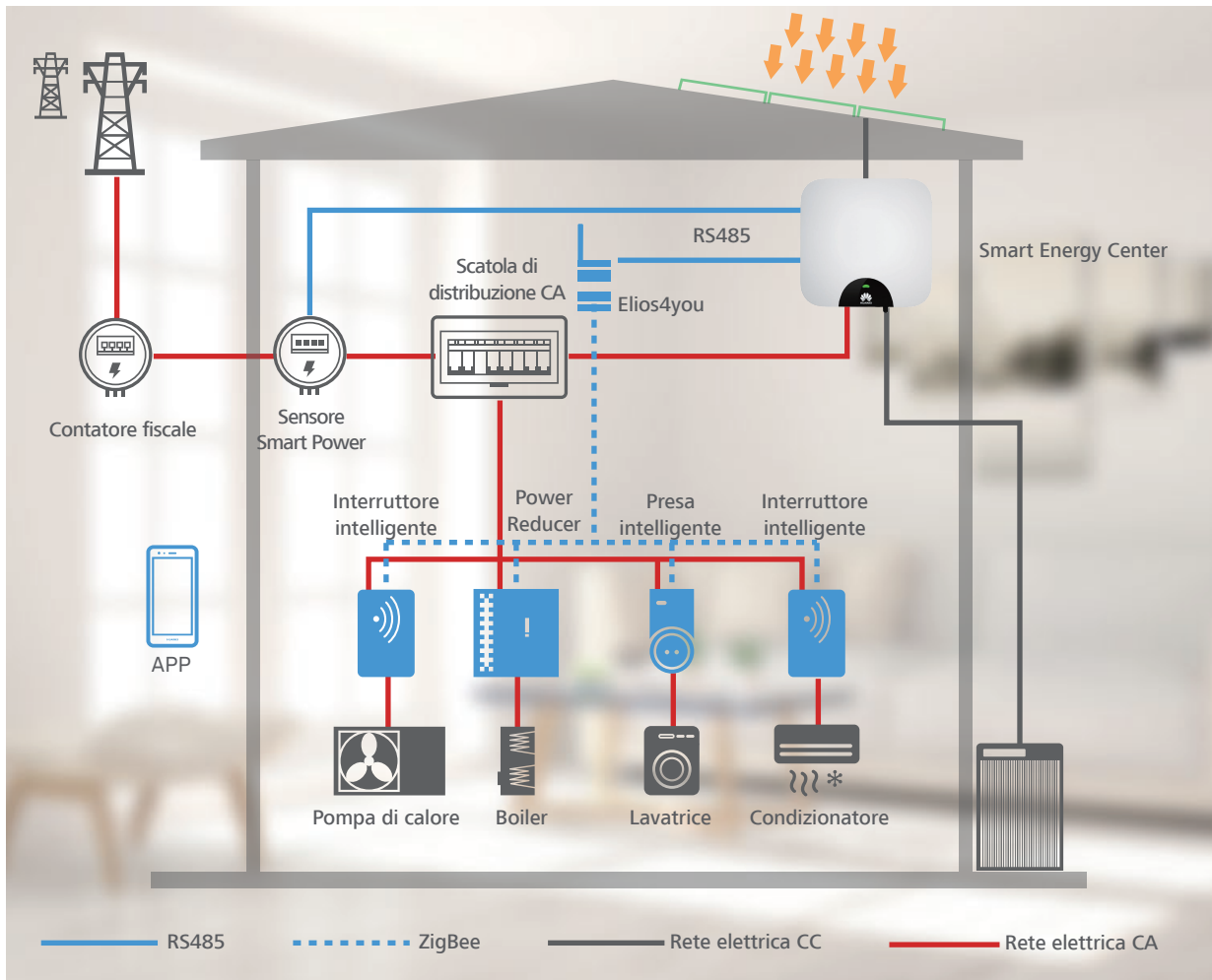
# Gestione intelligente

Semplice interfaccia di immagazzinamento dell'energia integrata di tipo "Plug & Play", tasso di autoconsumo di energia solare superiore ed efficienza di ricarica della batteria





## Integra Smart PV e Smart Home per una gestione integrata di produzione, immagazzinamento e consumo dell'energia, che consente di aumentare l'autoconsumo di energia solare fino all'80-85%



\* I dispositivi contrassegnati in blu sono forniti da partner terzi



# Vantaggi per gli installatori



**Soluzione adatta a tutti**



**Design flessibile e semplicità di installazione**



**Avvio con un clic e connessione WLAN migliore**



**Gestione intelligente**



**Garanzia totale per i servizi sull'intero ciclo di vita**



# Soluzione adatta a tutti

Tetto piano che richiede solo un sistema di base



Tetto complesso con omni



Soluzione di base



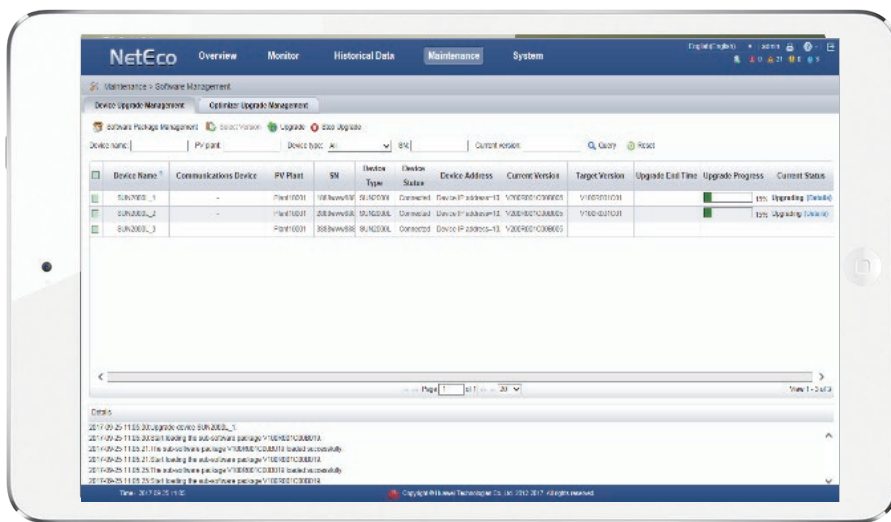
Soluzione di otti



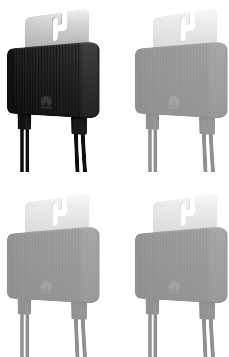
## mbreggiamento parziale



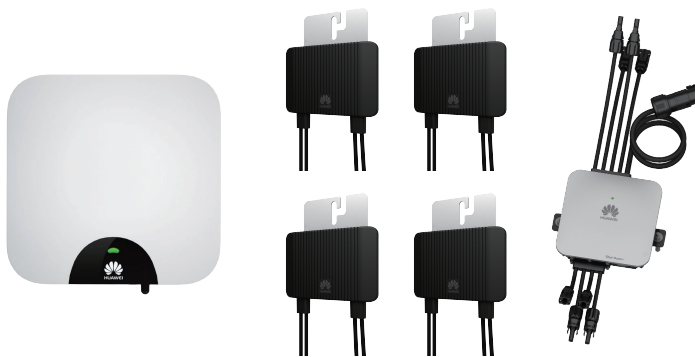
## Richiede maggiore sicurezza e gestione dei moduli



## ottimizzatori parziale



## Soluzione di ottimizzatori completa

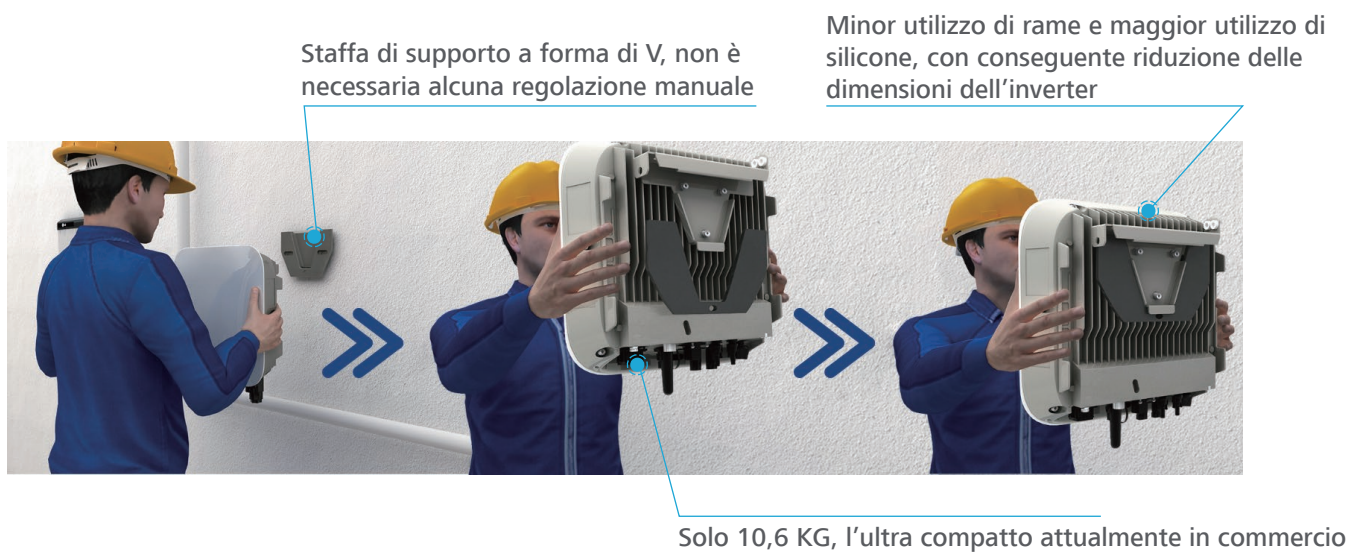


# Design flessibile e semplicità di installazioni

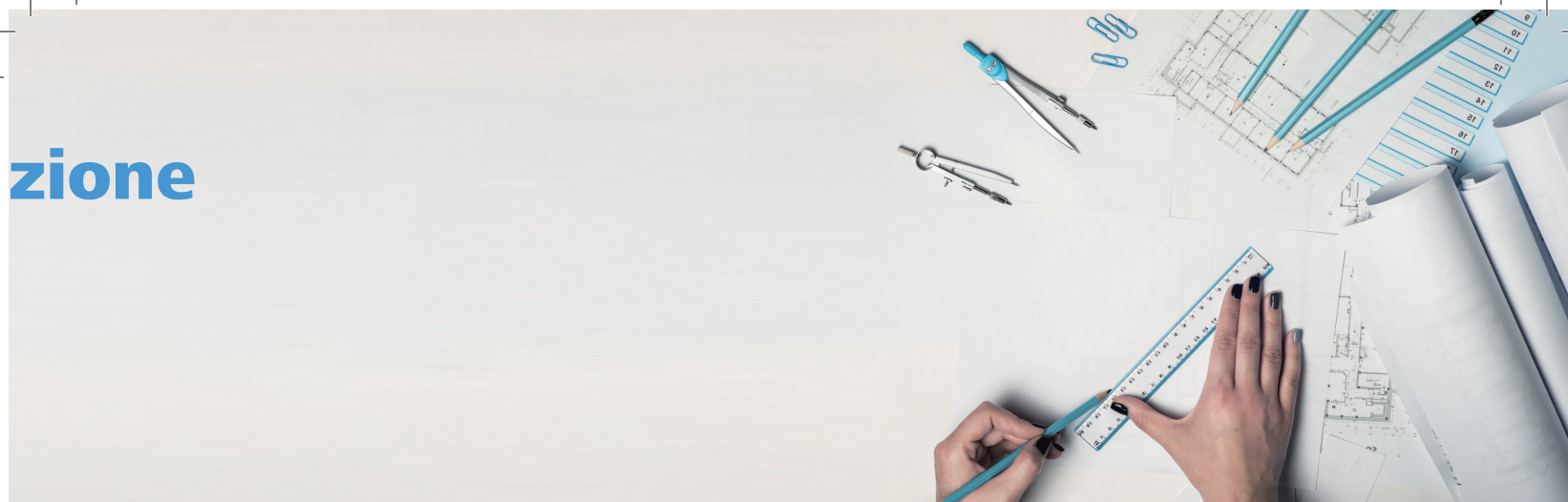
## Design flessibile che consente l'installazione di impianti di dimensioni maggiori



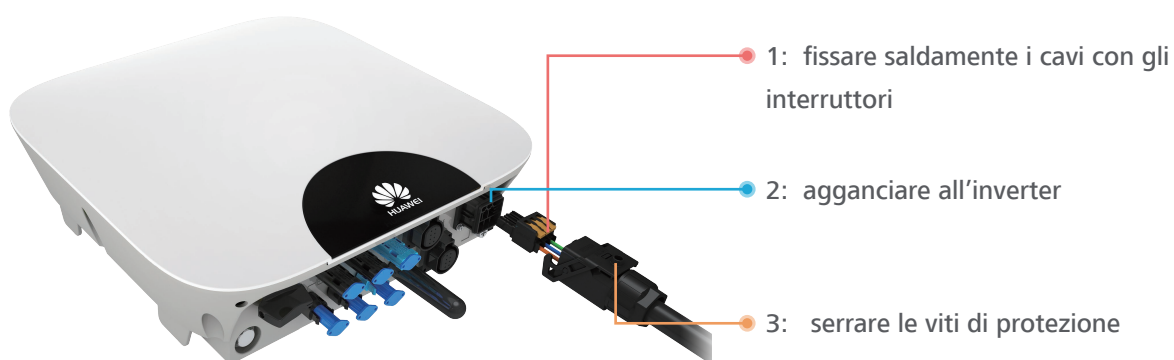
## Le dimensioni ridotte consentono un'installazione semplice da parte di un unico operatore



zione



## Occorrono 30 secondi per un collegamento rapido al connettore CA personalizzato



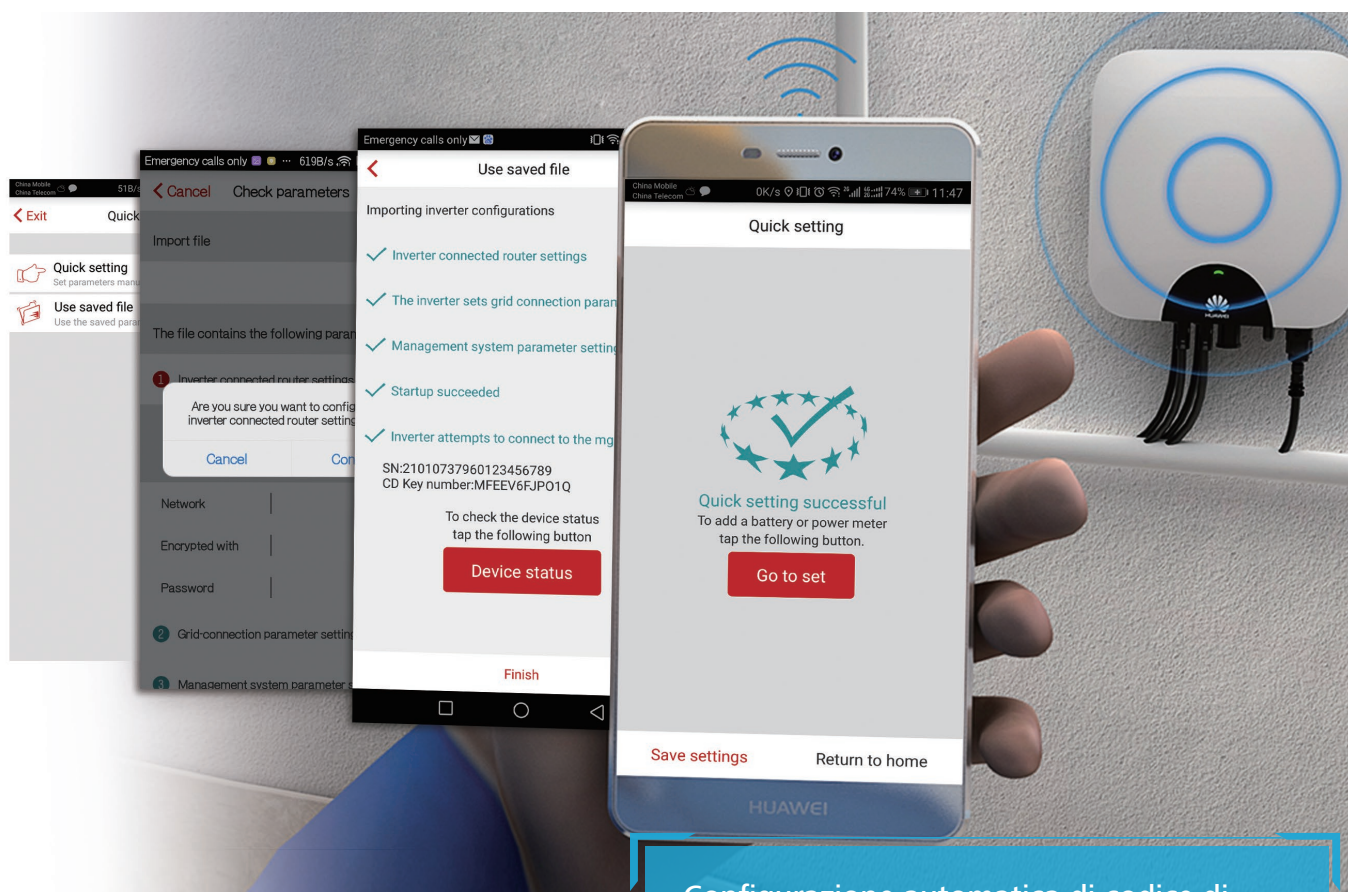
- Installazione del connettore standardizzata per garantire affidabilità a lungo termine

## Occorrono 20 secondi per montare il telaio del modulo dell'ottimizzatore



# Avvio con un clic e connessione WLAN

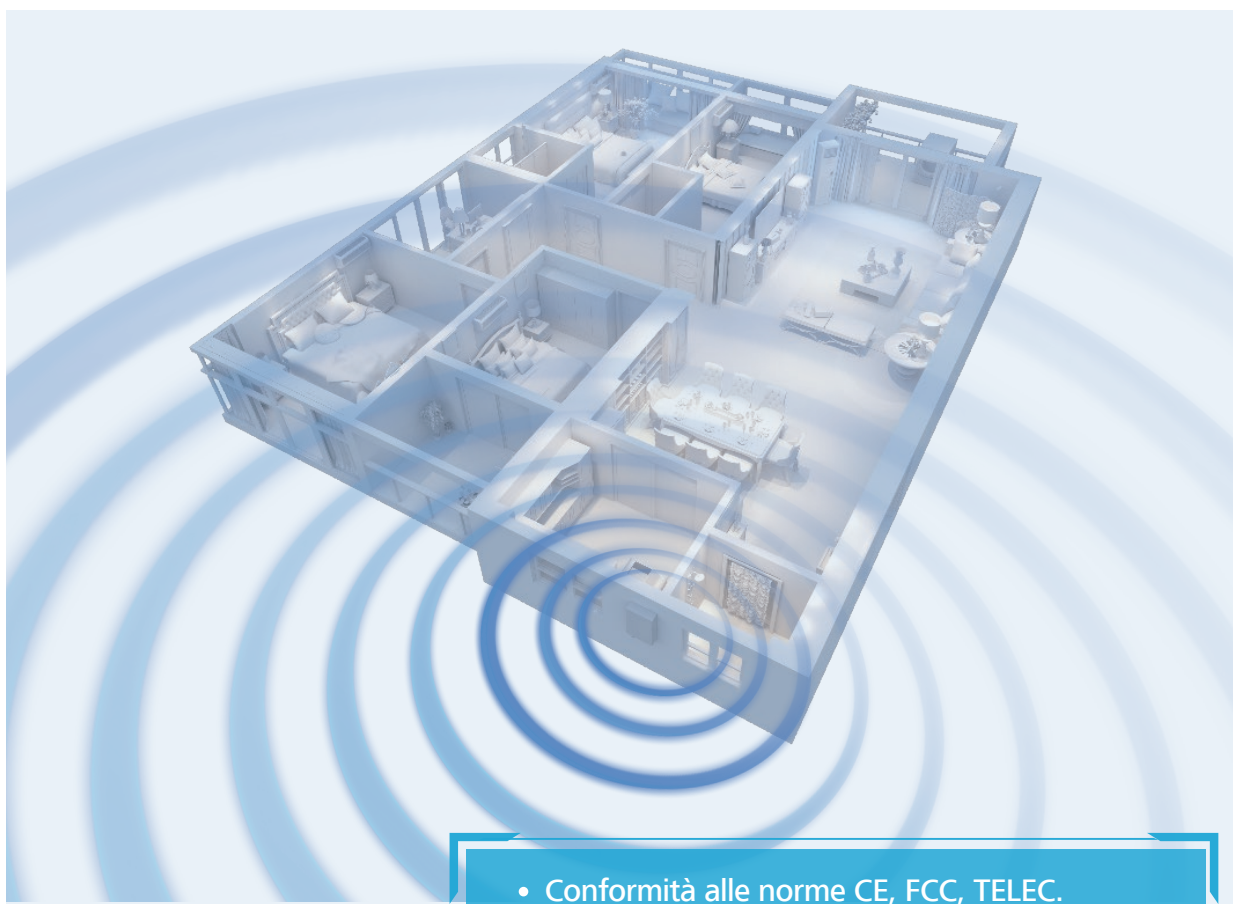
## Avvio con un clic senza nessuna complicazione



Configurazione automatica di codice di rete, data e ora, indirizzo IP in un solo clic.

**migliore**

**Design a doppia antenna per una connessione WLAN rapida,  
semplice e migliore**



- Conformità alle norme CE, FCC, TELEC.
- Distanza di trasmissione fino a 200 m (all'aperto), conformità alle esigenze per l'uso domestico.

# Gestione intelligente

## Soluzione di aggiornamento convenzionale

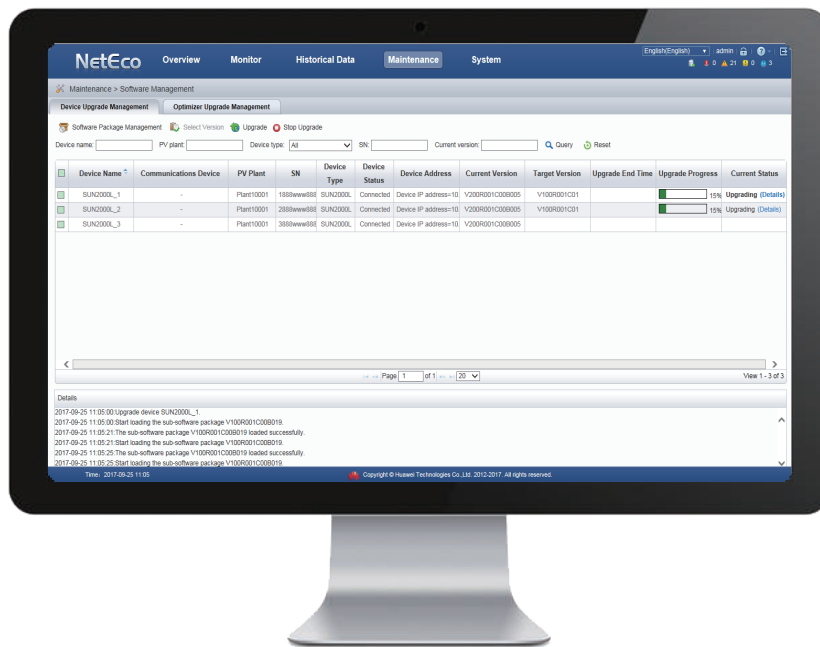


- Il sistema fotovoltaico residenziale distribuito causa costi elevati per l'aggiornamento manuale in loco.



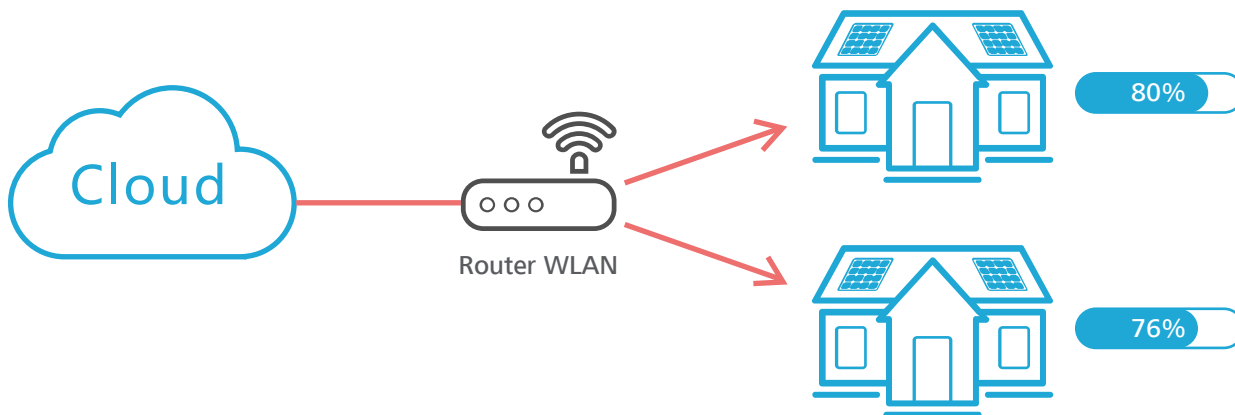


## Huawei soluzione di aggiornamento di massa con un solo clic



FusionHome-NetEco1000S

Aggiornamento di massa remoto con un clic



# Garanzia totale per i servizi sull'intero ci

## Infrastruttura di assistenza di Huawei in Europa

- ★ TAC (Centri di assistenza tecnica)
- ◆ Centro logistico
- Centro di formazione
- Centro parti di ricambio locale
- Centro parti di ricambio centrale



**14**  
filiali di assistenza



**5**  
centri di assistenza  
tecnica



**2**  
centri logistici



**27**  
magazzini a  
livello locale



**46**  
centri parti di  
ricambio a livello locale

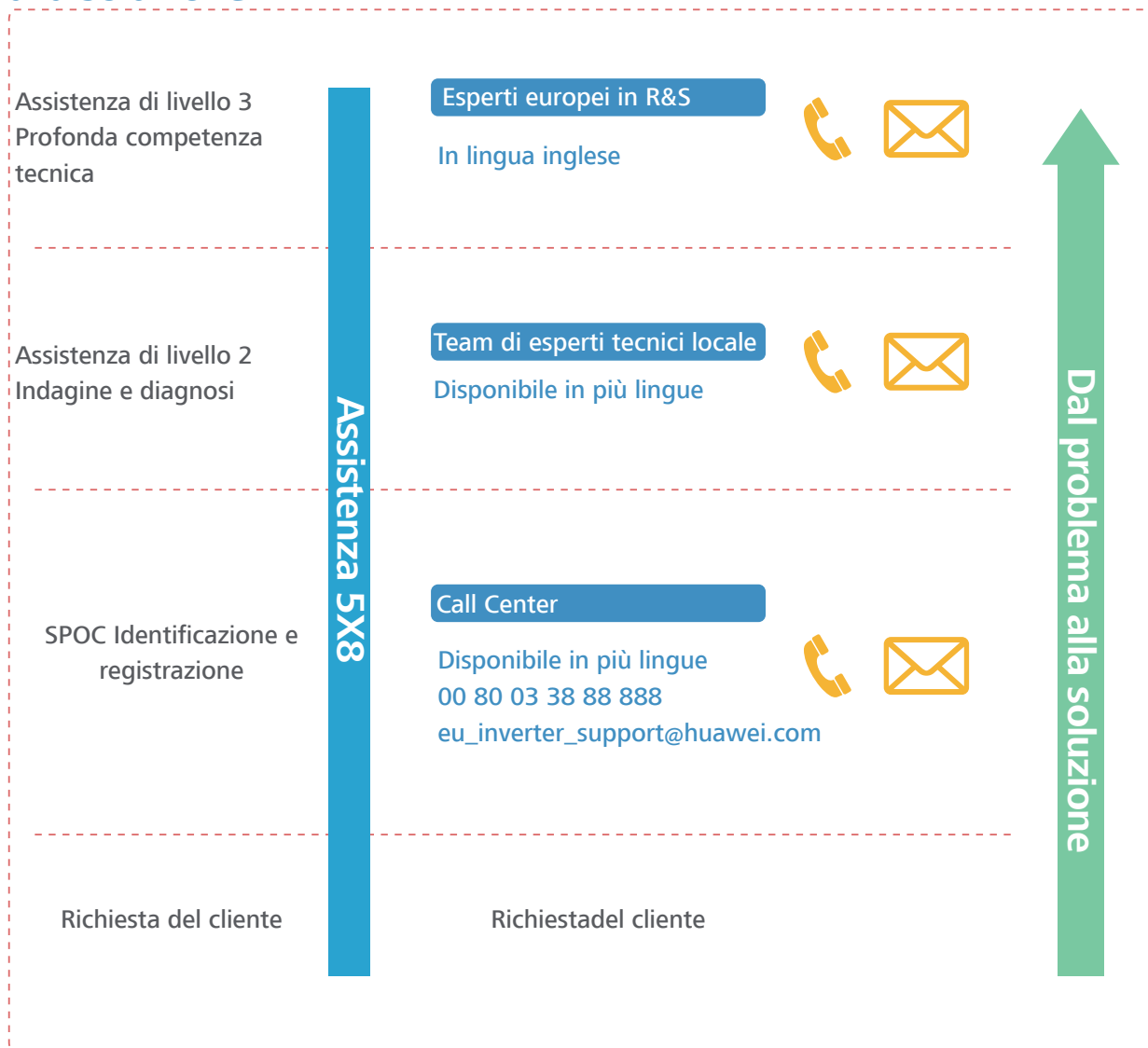


**7**  
centri di formazione

# ciclo di vita



## Servizio di assistenza locale con un valido processo dal problema alla soluzione

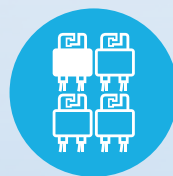


Assistenza tecnica a distanza: 5X8 ore  
Sostituzione hardware in loco: 2 giorni lavorativi

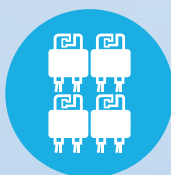
# Soluzione raccomandata



Soluzione di base



Soluzione di ottimizzatori parziale



Soluzione di ottimizzatori completa

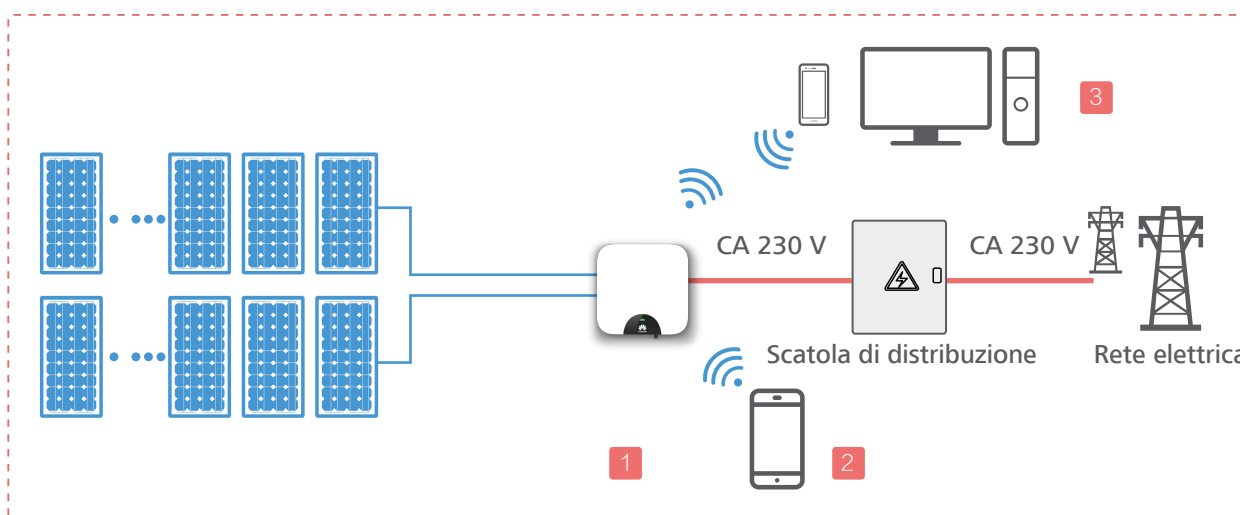


# Soluzione di base

## Scenario applicabile



## Panoramica della Soluzione di base



## Configurazione dell'impianto raccomandata

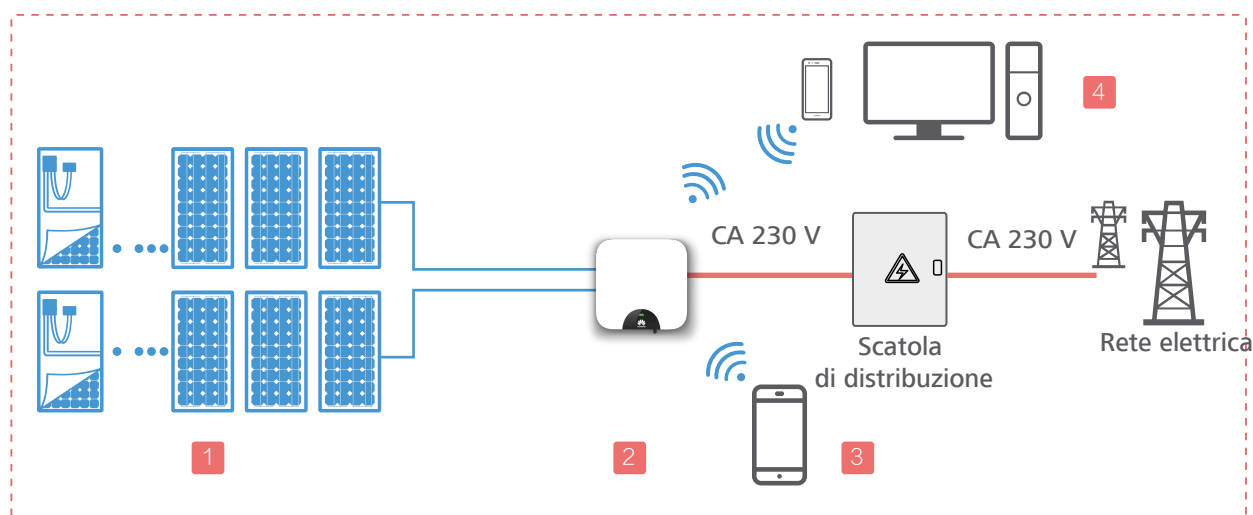
	Dispositivo	Modello	Q.tà	Intervento
1	Smart Energy Center	SUN2000L-2/3/3.68/4/4.6/5KTL	1	Offerto da Huawei
2	APP FusionHome	Android/iOS	1	Offerto da Huawei
3	Sistema di gestione e APP FusionHome-NetEco1000s	APP: Android/iOS	1	Offerto da Huawei
4	Cavo	Cavo CC: PV1- F 1 x 4 mm2	/	Acquistato dal cliente
		Cavo CA: ZR- YJV 3 x 6 mm2	/	Acquistato dal cliente
		Cavo di massa: 1 x 10 mm2	/	Acquistato dal cliente
		Cavo di comunicazione: 2 x 0,5 mm2	/	Acquistato dal cliente
5	Contatore di energia	DDSU666-H	1	Offerto da Huawei
6	Sistema di immagazzinamento dell'energia	LG Chem - RESU7H_R/10H_R	1	Acquistato dal cliente

# Soluzione di ottimizzatori parziale

## Scenario applicabile



## Panoramica della soluzione di ottimizzatori parziale



## Configurazione dell'impianto raccomandata

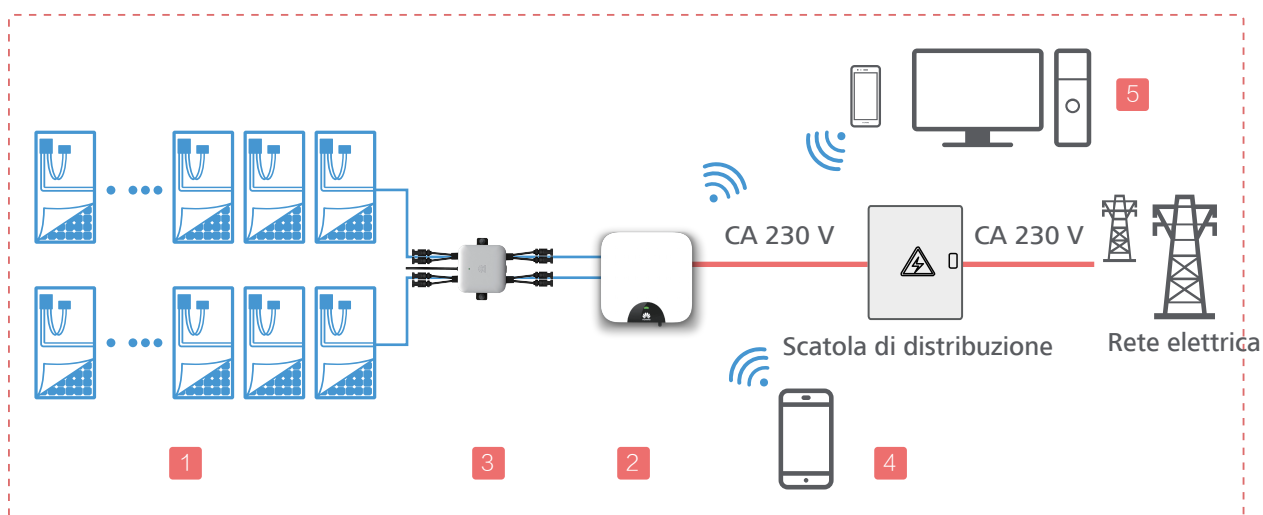
	Dispositivo	Modello	Q.tà	Intervento
1	Ottimizzatore Smart PV	SUN2000P-375W	n	Offerto da Huawei
2	Smart Energy Center	SUN2000L-2/3/3.68/4/4.6/5KTL	1	Offerto da Huawei
3	APP FusionHome	Android/iOS	1	Offerto da Huawei
4	Sistema di gestione e APP FusionHome-NetEco1000s	APP: Android/iOS	1	Offerto da Huawei
5	Cavo	Cavo CC: PV1- F 1 x 4 mm <sup>2</sup>	/	Acquistato dal cliente
		Cavo CA: ZR- YJV 3 x 6 mm <sup>2</sup>	/	Acquistato dal cliente
		Cavo di massa: 1 x 10 mm <sup>2</sup>	/	Acquistato dal cliente
		Cavo di comunicazione: 2 x 0,5 mm <sup>2</sup>	/	Acquistato dal cliente
6	Contatore di energia	DDSU666-H	1	Offerto da Huawei
7	Sistema di immagazzinamento dell'energia	LG Chem - RESU7H_R/10H_R	1	Acquistato dal cliente

# Soluzione di ottimizzatori completa

## Scenario applicabile



## Panoramica della soluzione di ottimizzatori completa




## Configurazione dell'impianto raccomandata

	Dispositivo	Modello	Q.tà	Intervento
1	Ottimizzatore Smart PV	SUN2000P-375W	n	Offerto da Huawei
2	Smart Energy Center	SUN2000L-2/3/3.68/4/4.6/5KTL	1	Offerto da Huawei
3	Cassetta di sicurezza Smart PV*	SmartPSB2000L	1	Offerto da Huawei
4	APP FusionHome	Android/iOS	1	Offerto da Huawei
4	Sistema di gestione e APP FusionHome-NetEco1000s	APP: Android/iOS	1	Offerto da Huawei
5	Cavo	Cavo CC: PV1- F 1 x 4 mm <sup>2</sup>	/	Acquistato dal cliente
		Cavo CA: ZR- YJV 3 x 6 mm <sup>2</sup>	/	Acquistato dal cliente
		Cavo di massa: 1 x 10 mm <sup>2</sup>	/	Acquistato dal cliente
		Cavo di comunicazione: 2 x 0,5 mm <sup>2</sup>	/	Acquistato dal cliente
6	Contatore di energia	DDSU666-H	1	Offerto da Huawei
7	Sistema di immagazzinamento dell'energia	LG Chem - RESU7H_R/10H_R	1	Acquistato dal cliente

\* Disponibile dal primo trimestre del 2018



Copyright © Huawei Technologies Co., Ltd.2018. Tutti i diritti riservati.  
Nessuna parte di questo documento può essere riprodotta o trasmessa in qualsiasi forma o altro mezzo senza un consenso scritto preliminare da parte di Huawei Technologies Co., Ltd.

**Informazioni relative al marchio di fabbrica**  
HUAWEI e  sono marchi o marchi registrati di Huawei Technologies Co., Ltd. Gli altri marchi, nomi di prodotti, servizi e società indicati appartengono ai loro rispettivi proprietari.

**Esclusione di responsabilità generale**  
Le informazioni riportate nel presente documento possono contenere affermazioni di previsione comprese, senza limitazioni, affermazioni relative a risultati finanziari e operativi futuri, portafoglio di prodotti futuro, nuove tecnologie, ecc. Sono svariati i fattori che potrebbero determinare differenze significative nei risultati e negli sviluppi effettivi rispetto a quelli riportati in modo esplicito o implicito nelle affermazioni di previsione. Pertanto, tali informazioni sono fornite solo a scopo di riferimento e non costituiscono un'offerta né un'accettazione. Huawei può modificare le informazioni in qualsiasi momento senza preavviso.

**Huawei Technologies Duesseldorf GmbH**  
Südwestpark 60 4.0G, 90449 Norimberga, Germania  
Tel.: +49 911 255 22 3053  
Fax: +49 911 255 22 3090  
info.energyeu@huawei.com

**Huawei Technologies Co., Ltd**  
Huawei Industrial Base  
Bantian, Longgang  
Shenzhen 518129, RPC  
Tel.: 400-822-9999  
Versione n.: 20160818  
<http://solar.huawei.com>

