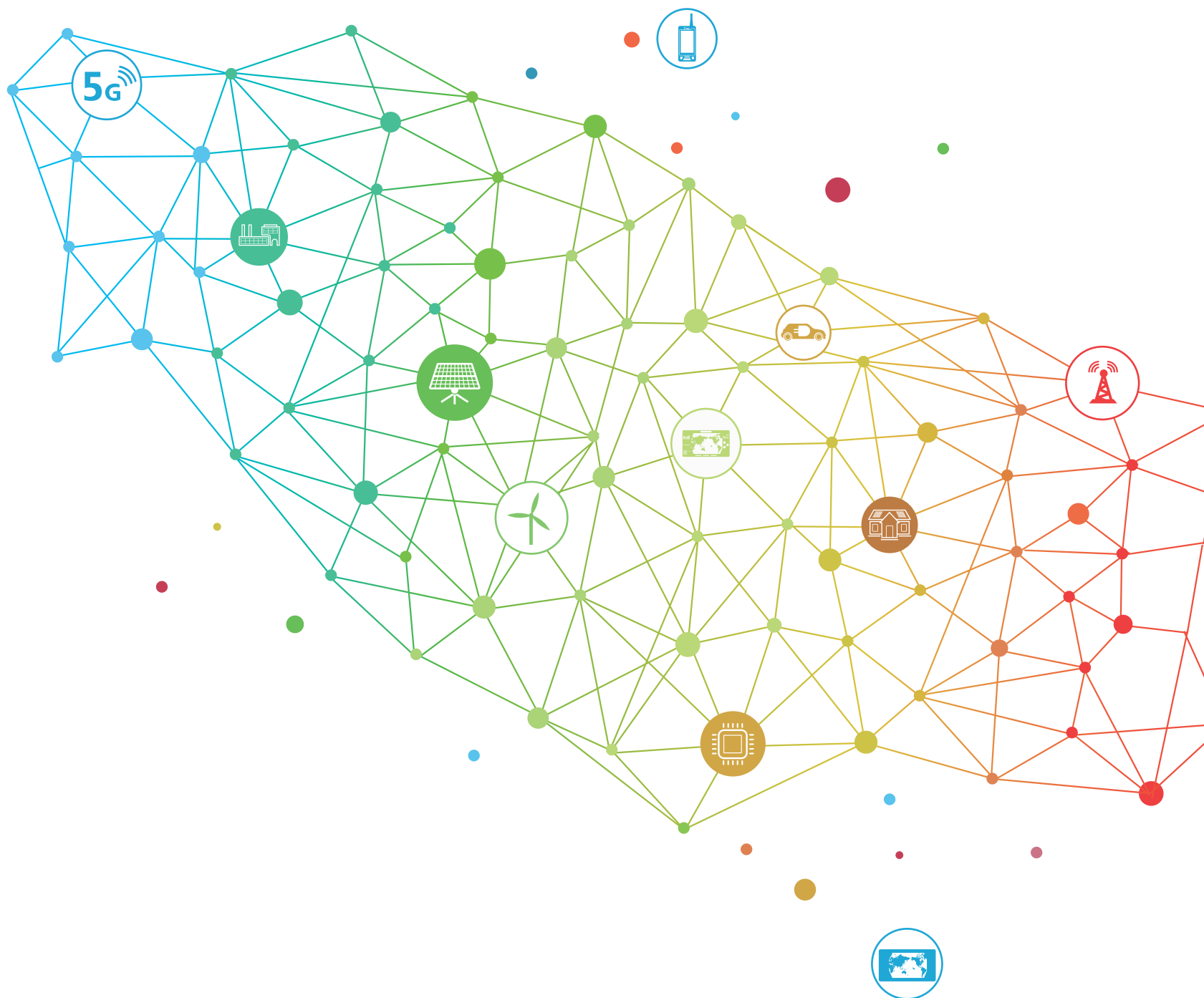


Une énergie plus intelligente
pour un meilleur confort de vie



Solution énergétique intelligente Huawei FusionHome



Pour les installateurs

Présentation de l'Entreprise



N°70
au classement des
100 meilleures marques
internationales

180 000
Employés

15
Centres et instituts de R&D

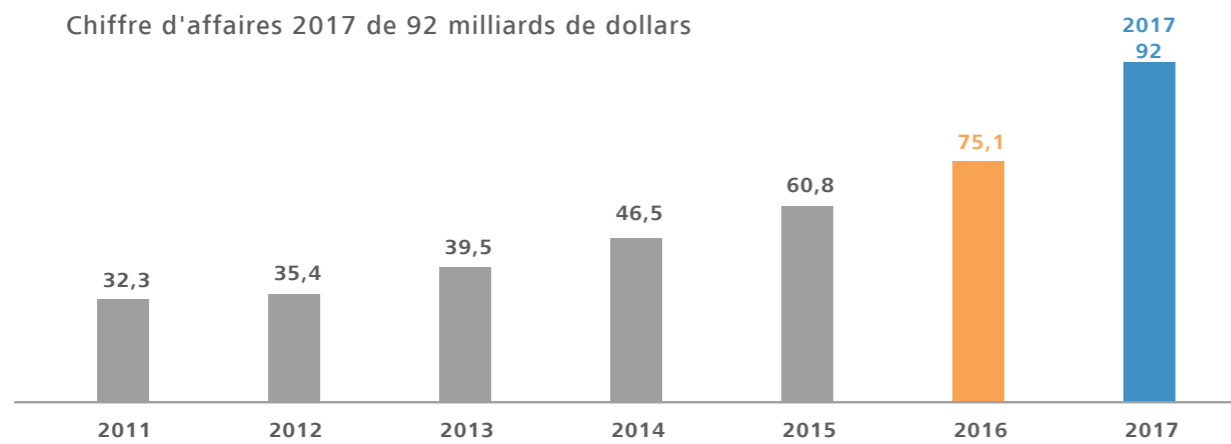
N°83
au classement
Fortune Global 50

170+
Pays

80 000
Employés en R&D

📈 Croissance robuste et soutenue

Chiffre d'affaires 2017 de 92 milliards de dollars



📊 Un solide investissement continu dans l'innovation

> 45
milliards
de dollars

Investissements cumulés
en R&D de 2007 à 2016

10,99
milliards
de dollars

Investissement total
en R&D en 2016

62 519
brevets

Total des brevets délivrés
au 31 déc. 2016

👥 Fidéliser les consommateurs et renforcer l'influence de la marque



Au service de plus d'un tiers
de la population mondiale

N°3

Part de marché mondiale de vente
au détail de smartphones

81%

Croissance de la notoriété
mondiale de la marque

⚙️ Réalisations de solutions PV intelligentes

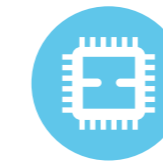
N°1

Expéditions internationales
d'onduleurs en 2015 et 2016

65+
GW

Déploiement global cumulé
en août 2017

⚙️ Technologies innovantes



Chipset Hisilicon



Communication par
ligne électrique



Analyses de
données volumineuses



Informatique cloud

🗂️ Garantie de service complète sur le cycle de vie

- ★ TAC (Technique Centres d'assistance)
- ◆ Centre logistique
- Centre de formation
- Centre local des pièces de rechange
- Centre central des pièces de rechange



Présentation de FusionHome, solution énergétique intelligente

Huawei intègre les dernières technologies numériques et Internet à la technologie solaire résidentielle. Optimiser votre production d'énergie photovoltaïque, avec une interface de batterie « plug-and-play » intégrée et une gestion intelligente de l'énergie résidentielle, atteindre une valeur client de « revenus supérieurs », « simplicité et facilité », « sécurité et fiabilité », et « gestion intelligente » pour améliorer votre quotidien.



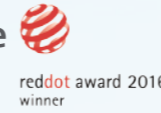
Optimiseur photovoltaïque intelligent

- Rendement max. 99,5%
- Optimise les rendements énergétiques de chaque module
- Surveillance et gestion au niveau du module



Centrale d'énergie intelligente

- Rendement max. 98,6%
- 2 MPPT, une chaîne par MPPT
- Ultra compact, 10,6 kg
- Interface intégrée de batterie de couplage DC



Système de gestion

FusionHome-NetEco1000s

- Interrogation des informations du système PV à tout moment, n'importe où sur l'APP
- Visualisation à distance de la gestion en temps réel, améliorant l'efficacité O&M



*Centrale de la maison intelligente

- FusionHome combine une solution PV intelligente avec la gestion intelligente de la maison
 - Permet le contrôle à distance intelligent des appareils électroménagers
- * Fourni par des prestataires tiers



Boîtier de sécurité PV intelligent

- Permet la communication par ligne électrique avec les optimiseurs
 - Déconnexion CC et coupure rapide de la tension au niveau du module
- * Disponible au T1 2018

Interface de stockage d'énergie

- Intègre l'interface de stockage d'énergie pour une expansion future plus facile et un taux d'autoconsommation plus élevé

Valeurs pour les utilisateurs finaux



Une marque
digne de confiance



Performances
supérieures



Sécurité et fiabilité



Simple et Facile



Gestion intelligente



Une marque digne de confiance



N°1

Expéditions internationales d'onduleurs PV

N°83

au classement Fortune Global 500



N°70, 2017, Top 100 des meilleures marques internationales, par Interbrand



N°49, 2017, Top 100 des marques internationales les plus précieuses, par BrandZ

50 entreprises les plus intelligentes 2016



N°10 au classement des 50 entreprises les plus intelligentes 2016 du MIT Technology Review

Performances supérieures

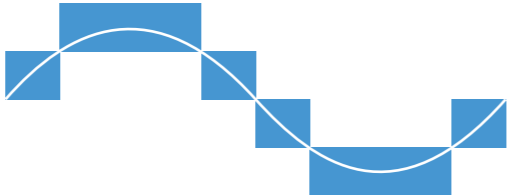


Centrale d'énergie intelligente, efficacité ultime pour des rendements plus élevés

• La topologie de l'onduleur à 5 niveaux de Huawei offre une efficacité et une qualité de puissance exceptionnelles.



Rendement max. 98,6%
Rendement énergétique européen 98,0%

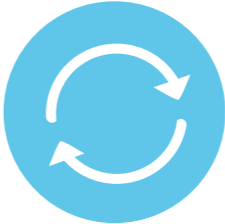


Des revenus plus élevés en 25 ans



Des rendements plus élevés

Une plus grande efficacité qui augmente la production d'électricité de plus de 1%.



Fiabilité de 25 ans

Une fiabilité élevée du produit pour moins de frais de maintenance



Performances supérieures

Une production d'électricité plus élevée entraîne une augmentation des revenus en 25 ans.

Performances supérieures



Solution conventionnelle



Les solutions conventionnelles ne permettent pas d'utiliser pleinement les toits pour maximiser les rendement

Solution FusionHome



Une conception de système flexible avec des optimiseurs, permettant d'installer plus de panneaux

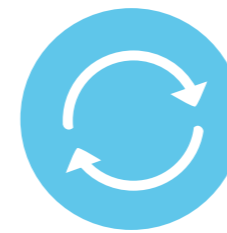
Atteindre de meilleurs rendements en installant davantage de panneaux à l'ombre



Installer plus pour produire plus

Production de 22 400 à 33 600 kWh supplémentaires en 25 ans.
 $280/1000 \text{ kWp} \times 4 \text{ modules} \times (1000 \text{ à } 1500) \text{ h} \times 25 \text{ ans} \times 0,8$

* 0,8 est le facteur d'ombre



Fiabilité de 25 an

Une fiabilité élevée du produit pour moins de frais de maintenance



1 480~6 224 euros de revenus nets

Permet d'obtenir 1 480 à 6 264 euros de revenus supplémentaires. $(22\ 400\text{--}33\ 600) \text{ kWh} \times (0,1\text{--}0,2) \text{ euros/kWh}$
- 4 modules x 280 Wp x (0,3~0,5) euros/Wp - 4 optimiseurs x (40~50) euros

* À titre de référence uniquement, le calcul est basé sur un modèle, un prix de l'électricité et une politique d'incitation spécifiques.



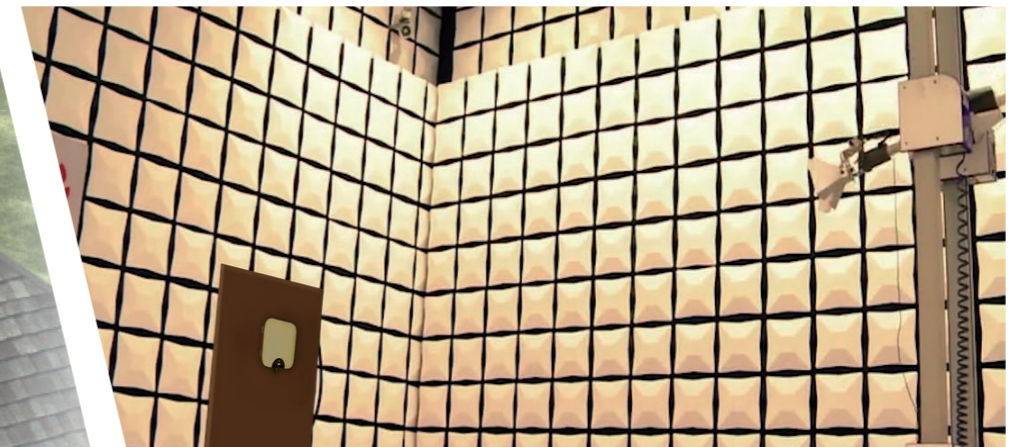
Des caractéristiques de sécurité exceptionnelles et des tests normalisés rigoureux pour garantir la sécurité des personnes et des biens



Connecteur CA personnalisé pour une meilleure fiabilité du câblage



* Prend en charge l'arrêt rapide de la tension continue sur le toit pour assurer la sécurité du personnel



Satisfaire aux exigences de compatibilité électromagnétique (CEM) dans Huawei Global Compliance Testing Center



Test anti-explosion pour une sécurité accrue



Tests de foudre pour une fiabilité accrue

* Cette fonction nécessite une solution d'optimisation complète et un boîtier de sécurité PV intelligent, disponible au T1 2018

Simple et Facile



Interrogation du système PV en tout temps, partout sur l'APP

Visualiser la gestion de chaque module PV. Localisation précise des défauts et retour facile en un clic



* Cette fonction nécessite une solution d'optimisation complète et un boîtier de sécurité PV intelligent, disponible au T1 2018

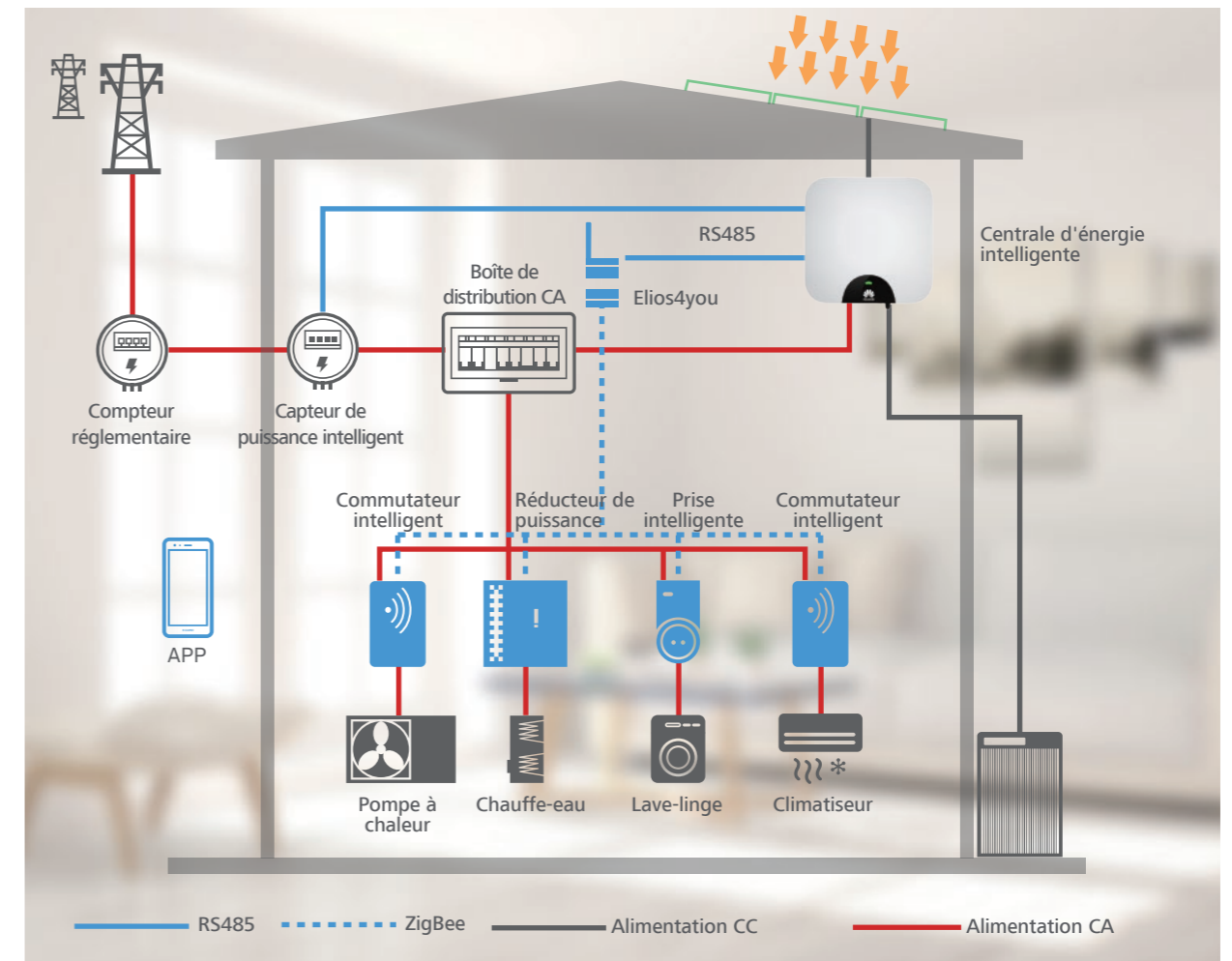
Gestion intelligente



Interface de stockage d'énergie « plug-and-play », taux d'autoconsommation d'énergie solaire plus élevé et meilleure efficacité du chargement de la batterie



Intègre le PV intelligent et la maison intelligente pour la gestion intégrée de la production, du stockage et de la consommation d'énergie, augmentation l'auto-consommation solaire à 80~85 %



* Les appareils indiqués en bleu sont fournis par des partenaires tiers

Valeurs pour les installateurs



Solution universelle



Conception flexible et installation facile



Démarrage en un clic et connexion WLAN améliorée



Gestion intelligente



Garantie de service complète sur le cycle de vie



Solution universelle



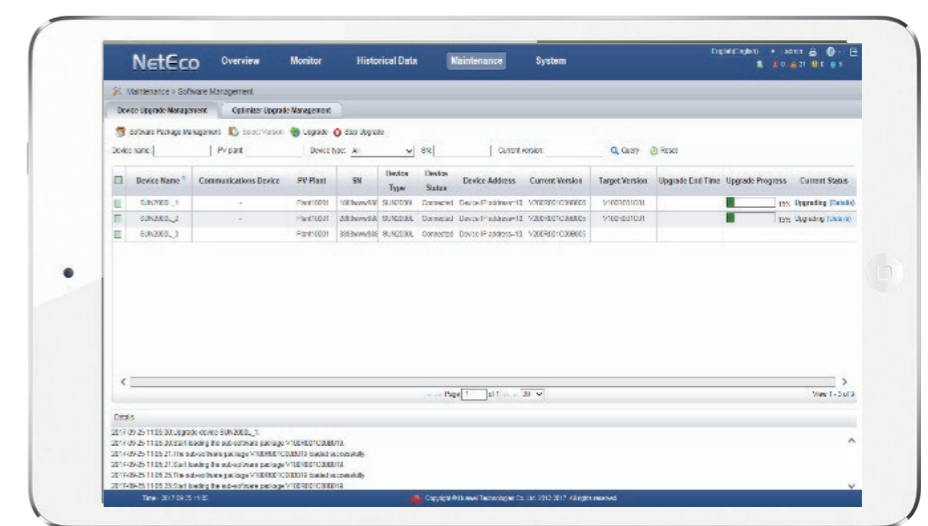
Rooftop plat qui nécessite seulement un système de base



Rooftop complexe avec ombrage partiel



Nécessite une sécurité et une gestion des modules supérieures



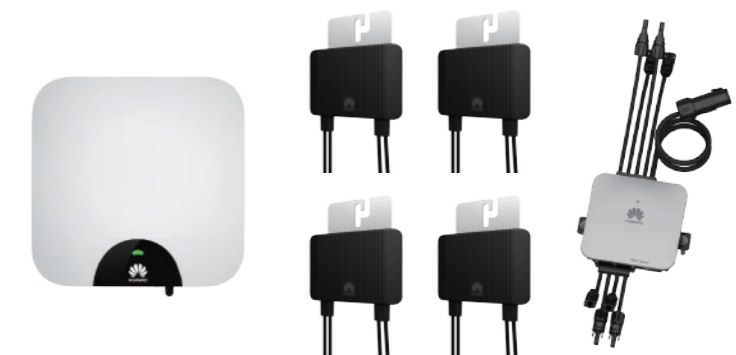
Solution basique



Solution partielle d'optimiseur



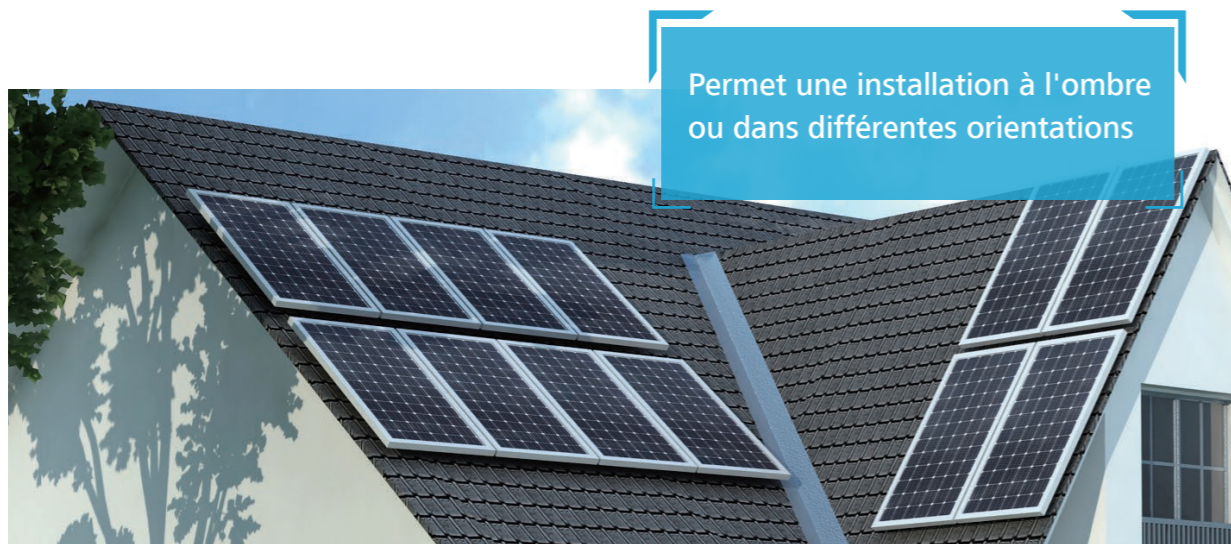
Solution complète d'optimiseur



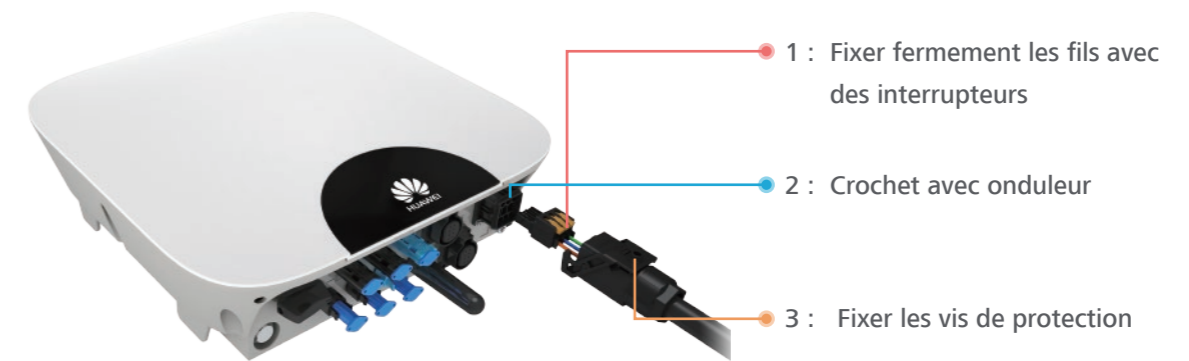
Conception flexible et installation facile



Conception flexible permettant l'installation de systèmes plus volumineux

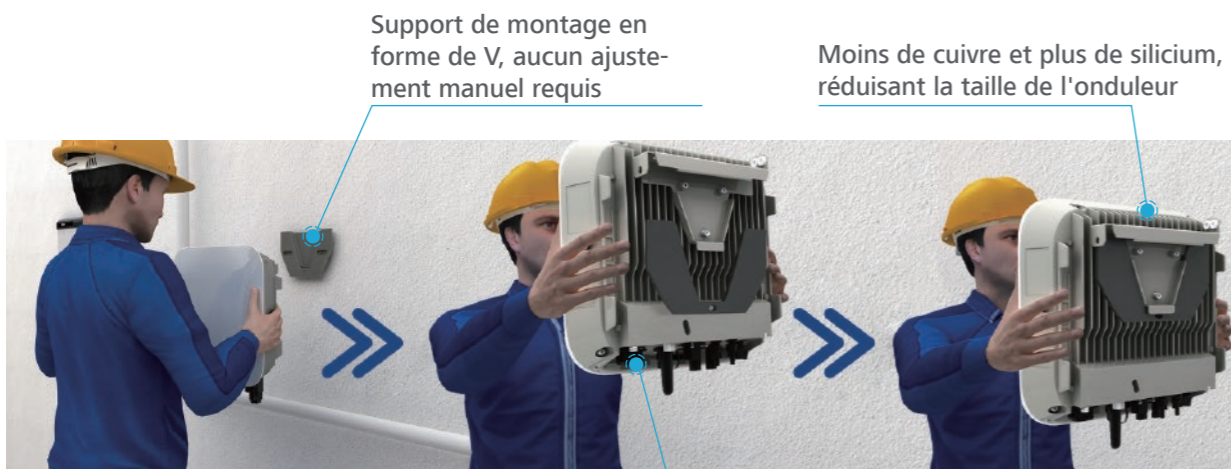


Câblage rapide en 30 secondes avec connecteur CA personnalisé



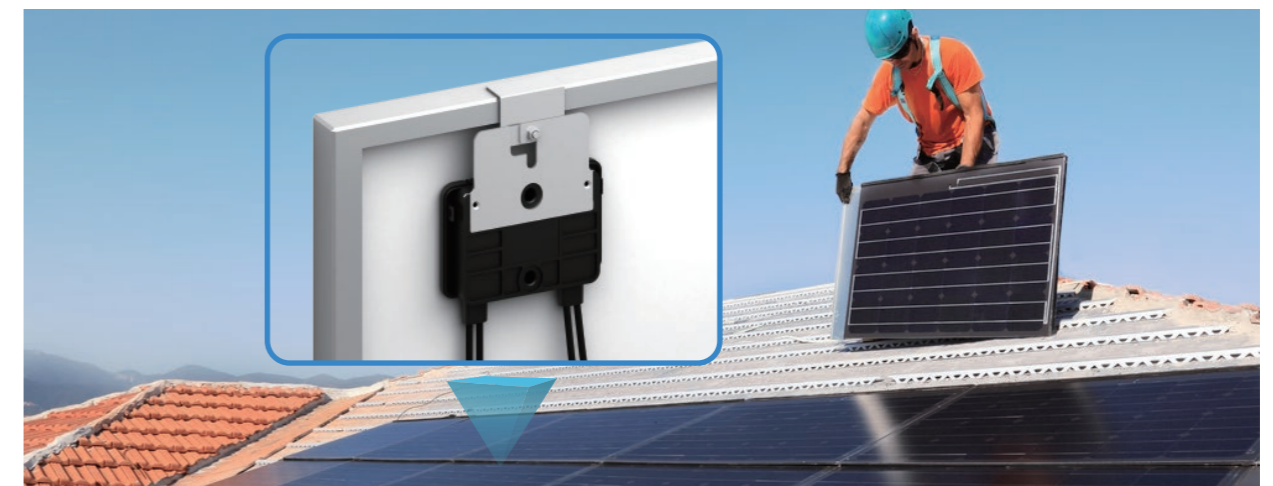
- Installation de connecteurs standardisés, pour garantir une fiabilité à long terme

La taille plus compacte facilite l'installation par une seule personne



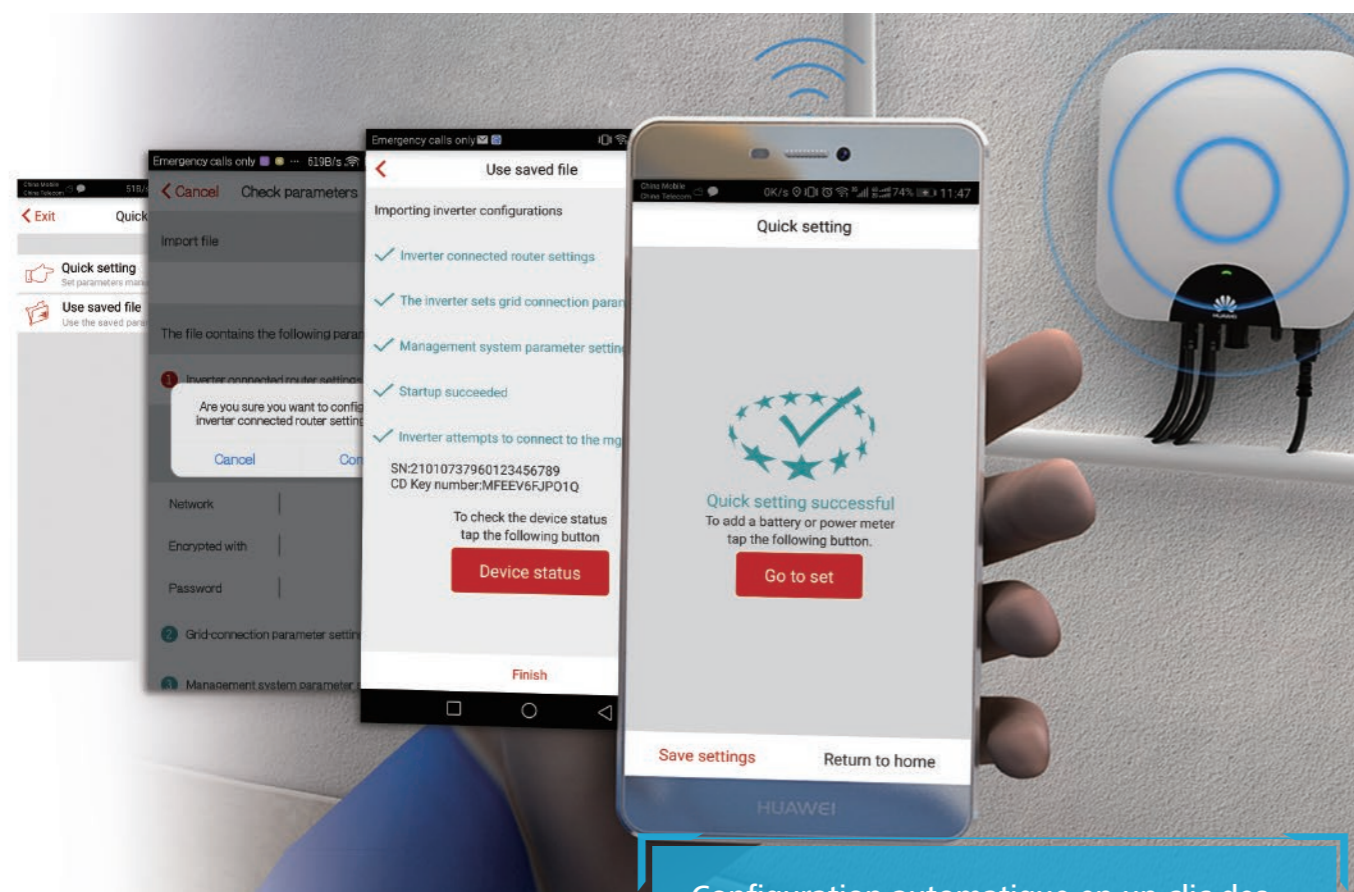
10,4 kg seulement, ultra compact sur le marché

Le châssis du module optimiseur se monte en 20 secondes



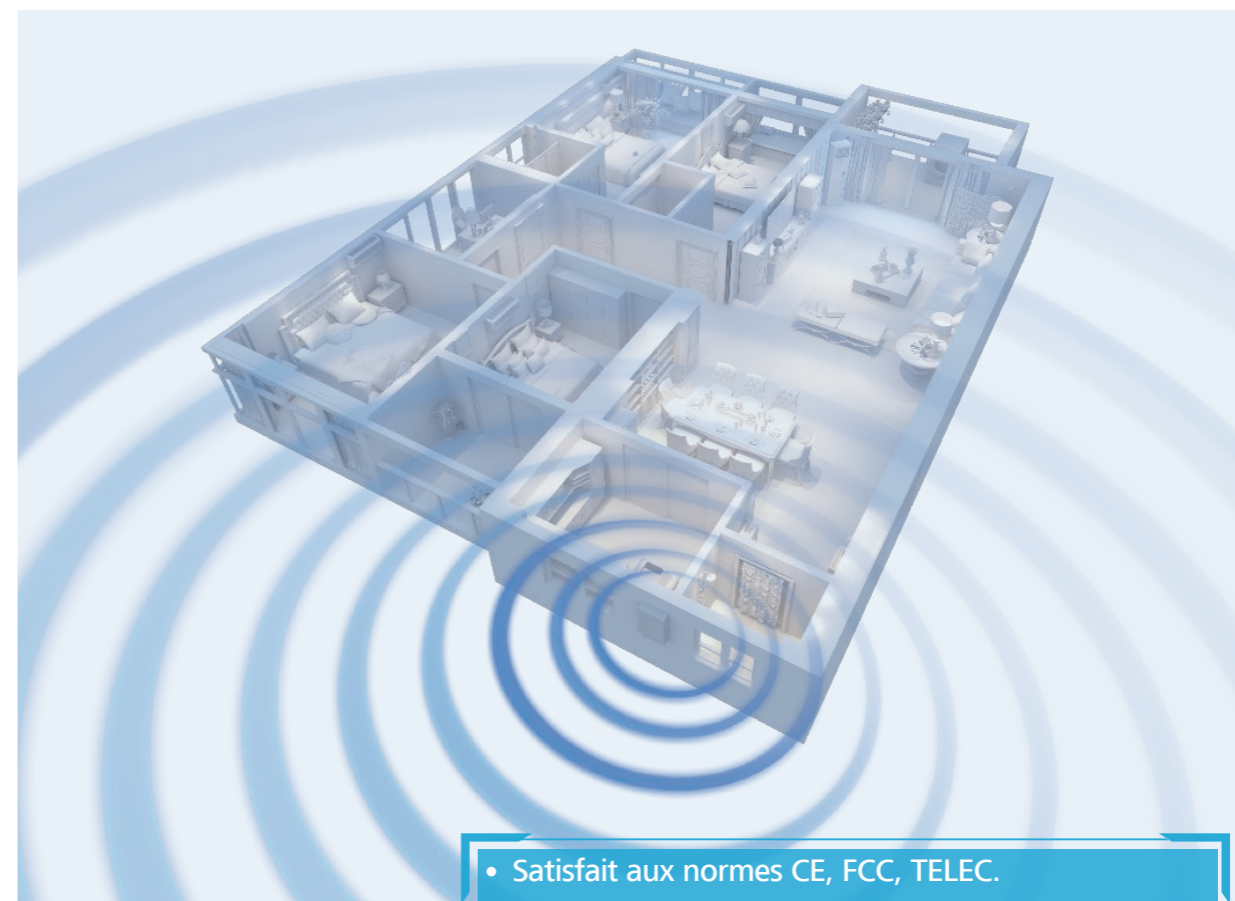
Démarrage en un clic et connexion WLAN améliorée

Démarrage en un clic sans complications



Configuration automatique en un clic des code réseau, date et heure, adresse IP.

Conception à double antenne pour une connexion WLAN rapide, simple et améliorée



- Satisfait aux normes CE, FCC, TELEC.
- Distance de transmission jusqu'à 200 m (en zone ouverte), répondant aux exigences d'utilisation résidentielle.

Gestion intelligente

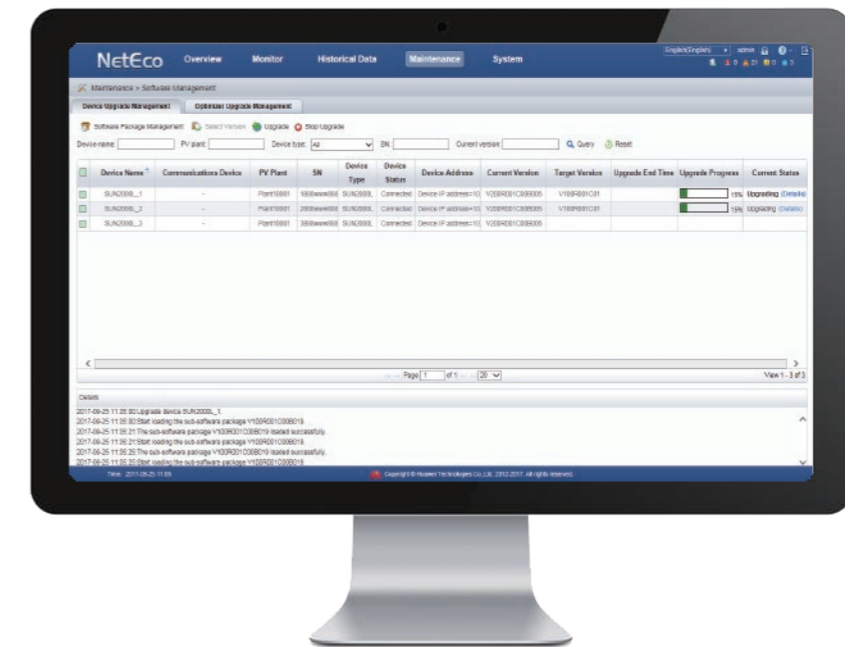


Solution de mise à niveau conventionnelle

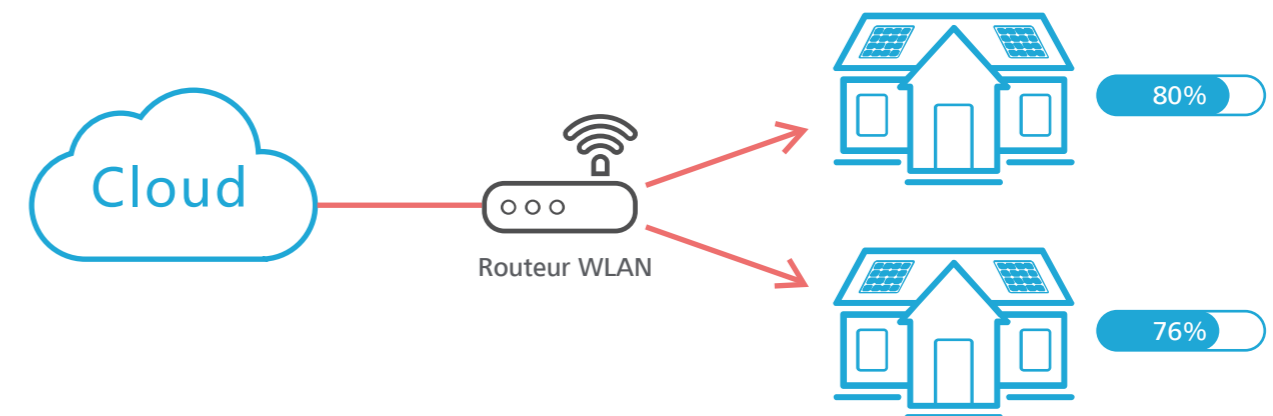


- Le système PV résidentiel distribué entraîne des coûts élevés pour une mise à niveau manuelle sur site.

Huawei solution de mise à niveau de masse en un clic



FusionHome-NetEco1000s Mise à niveau de masse à distance en un clic



Garantie de service complète sur le cycle de vie



L'infrastructure de service Huawei en Europe

- ★ TAC (Technique Centres d'assistance)
- ◆ Centre logistique
- Centre de formation
- Centre local des pièces de rechange
- Centre central des pièces de rechange



14
Bureaux de service locaux

5
Centres d'assistance technique

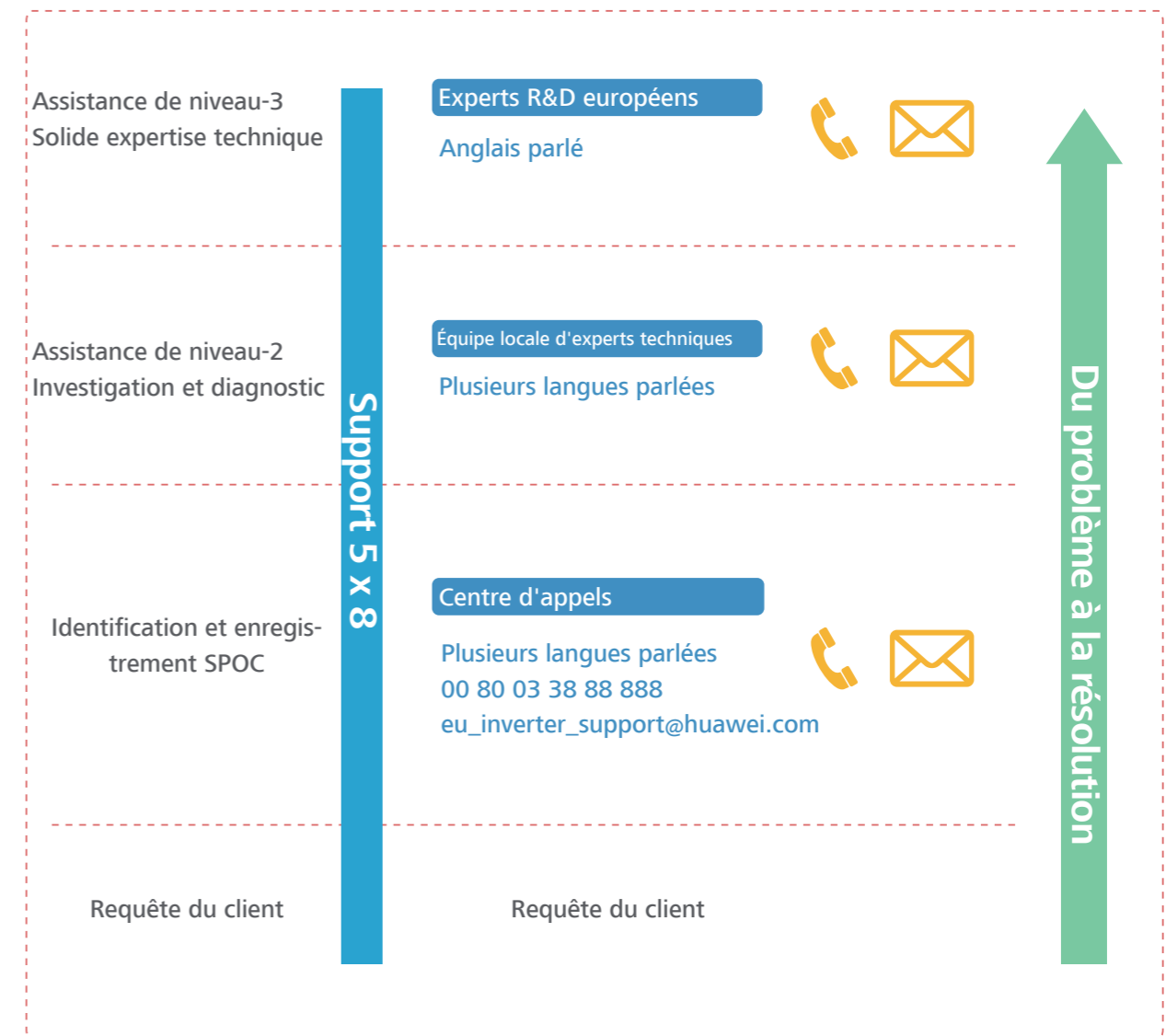
2
Centre logistiques

27
Entrepôts nationaux

46
Centres nationaux de pièces de rechange

7
Centres de formation

Assistance de service locale avec un processus solide du problème à la résolution



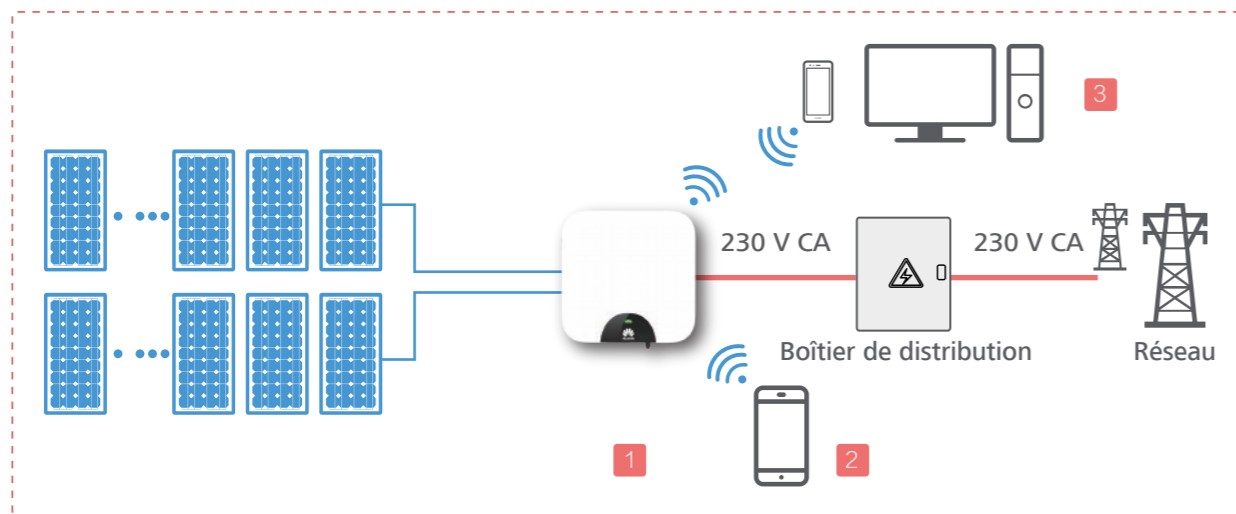
Assistance technique à distance : 5X8 h
Remplacement de matériel sur site : 2 jours ouvrables

Solution basique

Scénario applicable



Présentation de la Solution basique



Configuration système recommandée

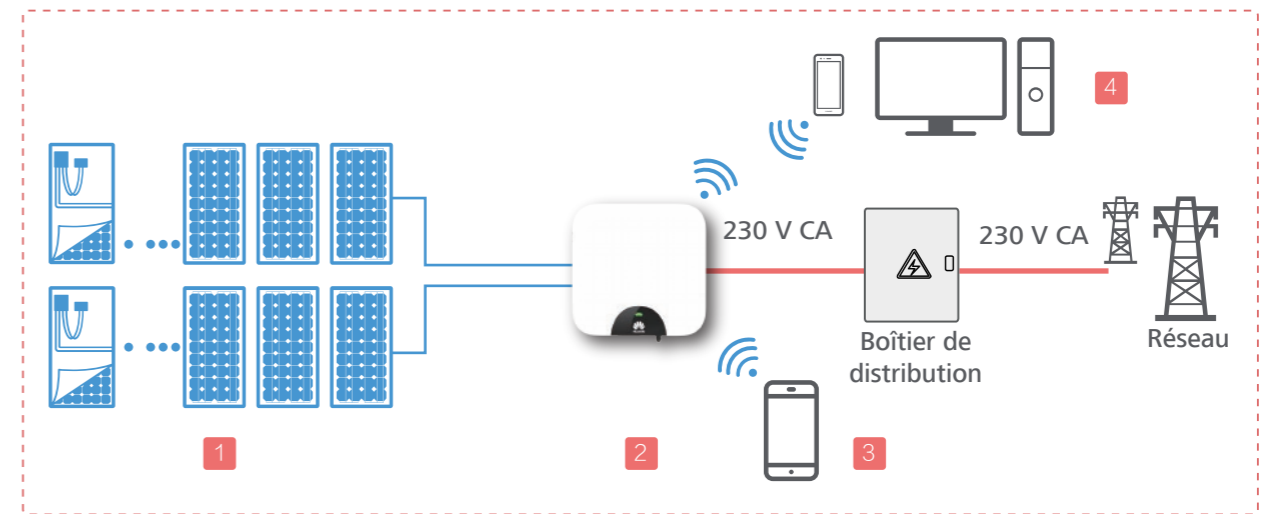
| | Dispositif | Modèle | Qté | Remarques |
|---|--|---------------------------------------|-----|----------------------|
| 1 | Centrale d'énergie intelligente | SUN2000L-2/3/3.68/4/4.6/5KTL | 1 | Offert par Huawei |
| 2 | APP FusionHome | Android/iOS | 1 | Offert par Huawei |
| 3 | Système de gestion FusionHome-NetEco1000s et APP | APP : Android/iOS | 1 | Offert par Huawei |
| 4 | Câble | Câble CC : PV1- F 1 x 4 mm2 | / | Acheté par le client |
| | | Câble CA : ZR- YJV 3 x 6 mm2 | / | Acheté par le client |
| | | Câble de mise à la terre : 1 x 10 mm2 | / | Acheté par le client |
| | | Câble de communication : 2 x 0,5 mm2 | / | Acheté par le client |
| 5 | Compteur d'énergie | CHINT - DDSU666 | 1 | Acheté par le client |
| 6 | Système de stockage de l'énergie | LG Chem - RESU7H_R/10H_R | 1 | Acheté par le client |

Solution partielle d'optimiseur

Scénario applicable



Présentation de la solution partielle d'optimiseur



Configuration système recommandée

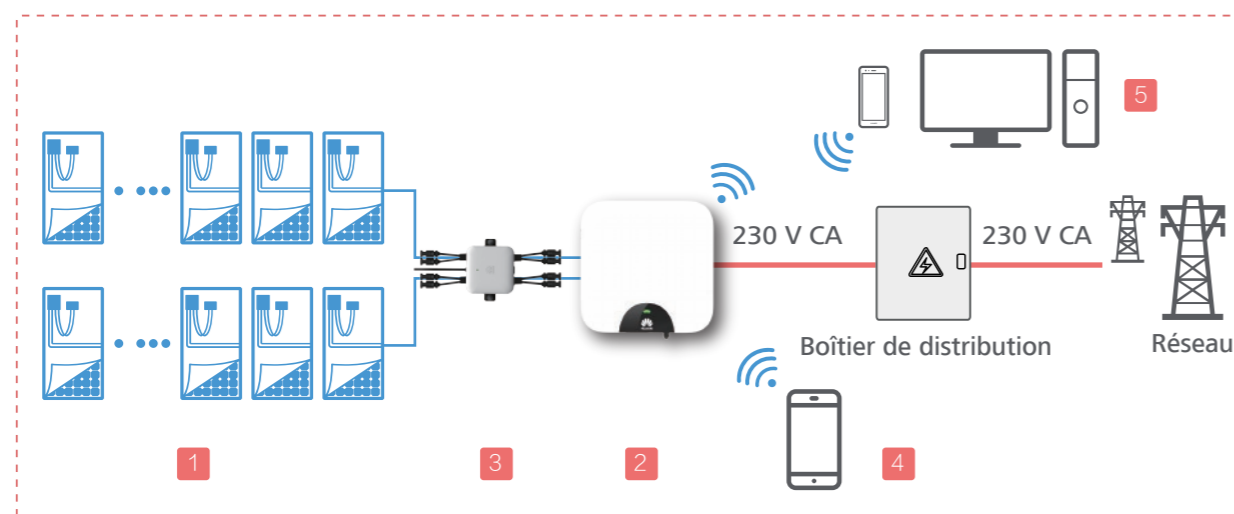
| | Dispositif | Modèle | Qté | Remarques |
|---|--|---------------------------------------|-----|----------------------|
| 1 | Optimiseur PV intelligent | | n | Offert par Huawei |
| 2 | Centrale d'énergie intelligente | SUN2000L-2/3/3.68/4/4.6/5KTL | 1 | Offert par Huawei |
| 3 | APP FusionHome | Android/iOS | 1 | Offert par Huawei |
| 4 | Système de gestion FusionHome-NetEco1000s et APP | APP : Android/iOS | 1 | Offert par Huawei |
| 5 | Câble | Câble CC : PV1- F 1 x 4 mm2 | / | Acheté par le client |
| | | Câble CA : ZR- YJV 3 x 6 mm2 | / | Acheté par le client |
| | | Câble de mise à la terre : 1 x 10 mm2 | / | Acheté par le client |
| | | Câble de communication : 2 x 0,5 mm2 | 1 | Acheté par le client |
| 6 | Compteur d'énergie | CHINT - DDSU666 | 1 | Acheté par le client |
| 7 | Système de stockage de l'énergie | LG Chem - RESU7H_R/10H_R | 1 | Acheté par le client |

Solution complète d'optimiseur

Scénario applicable



Présentation de la solution complète d'optimiseur



Configuration système recommandée

| | Dispositif | Modèle | Qté | Remarques |
|---|--|---|-----|----------------------|
| 1 | Optimiseur PV intelligent | SUN2000P-375W | n | Offert par Huawei |
| 2 | Centrale d'énergie intelligente | SUN2000L-2/3/3.68/4/4.6/5KTL | 1 | Offert par Huawei |
| 3 | Boîtier de sécurité PV intelligent* | SmartPSB2000L | 1 | Offert par Huawei |
| 4 | APP FusionHome | Android/iOS | 1 | Offert par Huawei |
| 5 | Système de gestion FusionHome-NetEco1000s et APP | APP : Android/iOS | 1 | Offert par Huawei |
| 6 | Câble | Câble CC : PV1- F 1 x 4 mm ² | / | Acheté par le client |
| | | Câble CA : ZR- YJV 3 x 6 mm ² | / | Acheté par le client |
| | | Câble de mise à la terre : 1 x 10 mm ² | / | Acheté par le client |
| | | Câble de communication : 2 x 0,5 mm ² | / | Acheté par le client |
| 7 | Compteur d'énergie | CHINT - DDSU666 | 1 | Acheté par le client |
| 8 | Système de stockage de l'énergie | LG Chem - RESU7H_R/10H_R | 1 | Acheté par le client |

Centrale d'énergie intelligente



red dot award 2016
winner

Performances supérieures

- Topologie d'onduleur à haut rendement, rendement maximum 98,6%, rendement énergétique européen 98,0%

Simple et Facile

- Poids de 10,6 kg qui permet une installation simple par une seule personne
- Connecteur CA optimisé pour un câblage rapide
- Prise en charge du convertisseur en un clic

Batterie prête

- Interface de stockage d'énergie intégrée

Sécurité et fiabilité

- IP65, refroidissement naturel
- Dispositif parafoudre intégré pour les circuits CC et CA

Courbe de rendement

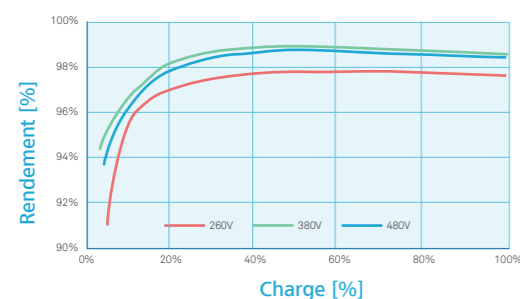
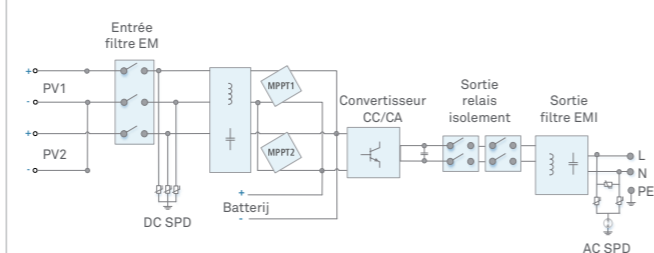


Schéma de circuit



SUN2000L-2/3/3.68/4/4.6/5KTL

SUN2000L-2/3/3.68/4/4.6/5KTL

| Technische specificaties | SUN2000L-2KTL | SUN2000L-3KTL | SUN2000L-3.68KTL | SUN2000L-4KTL | SUN2000L-4.6KTL | SUN2000L-5KTL |
|--|--|---------------|------------------|---------------|-----------------|---------------|
| Rendement | | | | | | |
| Rendement max. | 98.4% | 98.5% | 98.5% | 98.6% | 98.6% | 98.6% |
| Rendement énergétique européen pondéré | 97.0% | 97.6% | 97.8% | 97.9% | 98% | 98% |
| Entrée | | | | | | |
| Puissance PV max. recommandée | 2660 Wp | 3990 Wp | 4968 Wp | 5400 Wp | 6210 Wp | 6750 Wp |
| Tension d'entrée max. | 600 V | | | | | |
| Plage de tension de fonctionnement 1 | 90 V - 600 V | | | | | |
| Tension de démarrage | 120 V | | | | | |
| Plage de tension MPPT à pleine puissance | 120 V - 480 V | 160 V - 480 V | 190 V - 480 V | 210 V - 480 V | 260 V - 480 V | 260 V - 480 V |
| Tension nominale d'entrée | 380 V | | | | | |
| Courant d'entrée max. par MPPT | 11A | | | | | |
| Nombre de trackers MPP | 2 | | | | | |
| Nombre max. d'entrées par MPPT | 1 | | | | | |
| Sortie | | | | | | |
| Tension nominale de sortie | 2000 W | 3000 W | 3680 W | 4000 W | 4600 W | 5000 W2 |
| Puissance apparente maximale | 2200 VA | 3300 VA | 3680 W | 4400 VA | 5000 VA3 | 5500 VA4 |
| Tension de sortie nominale | 220 V / 230 V / 240 V | | | | | |
| Fréquence nominale de la grille CA | 50 Hz / 60 Hz | | | | | |
| Courant de sortie maximal | 10 A | 15A | 16 A | 20 A | 23 A5 | 25 A5 |
| Facteur de puissance ajustable | 0,8 capacitif... 0,8 inductif | | | | | |
| Distorsion totale d'harmonique max. | ≤ 3% | | | | | |
| Protection | | | | | | |
| Protection anti-îlotage | Oui | | | | | |
| Protection contre l'inversion de polarité CC | Oui | | | | | |
| Contrôle d'isolement | Oui | | | | | |
| Dispositif parafoudre CC | Oui | | | | | |
| Dispositif parafoudre CA | Oui | | | | | |
| Surveillance du courant résiduel | Oui | | | | | |
| Protection contre la surintensité CA | Oui | | | | | |
| Protection contre les courts-circuits CA | Oui | | | | | |
| Protection contre la surtension CA | Oui | | | | | |
| Protection contre la surchauffe | Oui | | | | | |
| Informations générales | | | | | | |
| Plage de température de fonctionnement | -30 - +60°C (Déclassement au-dessus de 45°C à la puissance de sortie nominale) | | | | | |
| Humidité relative de fonctionnement | 0% - 100% RH | | | | | |
| Altitude de fonctionnement | 0 - 4000 m (déclassement au-dessus de 2000 m) | | | | | |
| Refroidissement | Convection naturelle | | | | | |
| Écran | Voyants LED | | | | | |
| Communication | RS485, WLAN | | | | | |
| Poids (support de montage compris) | 10,6 kg | | | | | |
| Dimension (support de montage compris) | 375 x 375 x 161,5 mm | | | | | |
| Degré de protection | IP65 | | | | | |
| Compatibilité de la batterie | | | | | | |
| Batterie | LG Chem RESU 7H_R/10H_R | | | | | |
| Plage de tension | 350 - 450 V DC | | | | | |
| Courant max. | 10 A | | | | | |
| Communication | IP65 | | | | | |
| Conformité aux normes | | | | | | |
| Sécurité | EN/IEC 62109-1, EN/IEC 62109-2 | | | | | |
| Normes de connexion au réseau | G83/2,G59/3, EN 50438, CEI 0-21, VDE-AR-N-4105, UTE C 15-712-1, AS 477 | | | | | |

*1. Concerne uniquement la chaîne PV. La tension d'entrée maximale et la limite supérieure de la tension de fonctionnement sont réduites à 495 V lorsque l'onduleur se connecte et fonctionne avec la batterie.

*2. AS4777:4990W. *3. VDE-AR-N 4105:4600VA/AS4777:4990VA. *4. AS4777:4990VA. *5. AS4777:21,7A.

Le texte et les figures reflètent l'état technique en cours au moment de l'impression. Sous réserve de modifications techniques. Sauf erreur ou omission. Huawei n'assume aucune responsabilité pour les fautes ou les erreurs d'impression. Pour plus d'informations, visitez le site solar.huawei.com. Version n° : 02-(20171026)

Optimiseur photovoltaïque intelligent

Performances supérieures

- Rendement max. 99,5%, rendement pondéré 99,0%
- Permet à davantage de panneaux sur chaque toit d'atteindre des rendements plus élevés

Simple et Facile

- Prise en charge de l'installation dans les zones ombragées et dans différentes directions
- Montage rapide du châssis en entrepôt, réduisant le temps d'installation sur le toit
- Prise en charge de la surveillance à distance du module

Sécurité et fiabilité

- IP68, fonctionnement en extérieur
- Communication via la ligne de transport de courant électrique continu
- Capacité d'arrêt de module individuel pour assurer la sécurité des personnes et des équipements



| Spécifications techniques | | SUN2000P-375W |
|---|--|---|
| Entrée | | |
| Puissance nominale d'entrée | | 375 W |
| Tension d'entrée maximale absolue | | 80V |
| Plage de tension MPPT en fonctionnement | | 10-80V |
| Courant d'entrée max. | | 12A |
| Rendement max. | | 99.5% |
| Rendement pondéré | | 99% |
| Catégorie de surtension | | II |
| Sortie | | |
| Tension de sortie max. | | 80V |
| Courant de sortie max. | | 15A |
| Dérivation de sortie | | Oui |
| Conformité aux normes | | |
| Sécurité | | CEI 62109-1 (sécurité de classe II) |
| RoHS | | Oui |
| Spécifications générales | | |
| Tension système maximale autorisée | | 1000V |
| Communication | | PLC |
| Dimensions (l x L x H) | | 125 x 85 x 25,5 mm |
| Poids (câbles inclus) | | 0,7 kg |
| Pièce d'installation | | Châssis de module PV / Profil d'extrusion en aluminium en option |
| Connecteur d'entrée | | MC4 |
| Connecteur de sortie | | MC4 |
| Longueur du câble de sortie | | 47 in/1,2 m |
| Plage de température/d'humidité de fonctionnement | | -40 tot 85°C/0 - 100% |
| Indice de protection | | IP68 |
| Conception du système photovoltaïque utilisant un convertisseur SUN2000L | | |
| Longueur de chaîne minimale | | Conformément aux règles de conception du convertisseur et à la fiche technique du module photovoltaïque |
| Longueur de chaîne maximale | | |
| Puissance maximale par chaîne | | |

Le texte et les figures reflètent l'état technique en cours au moment de l'impression. Sous réserve de modifications techniques. Sauf erreur ou omission, Huawei n'assume aucune responsabilité pour les fautes ou les erreurs d'impression. Pour plus d'informations, visitez le site solar.huawei.com. Version n° : 02-(20170930)

Boîtier de sécurité photovoltaïque intelligent (version préliminaire)



Simple et Facile

- Communication avec les optimiseurs via des courants porteurs en ligne
- Surveillance et gestion en temps réel de chaque module

Sécurité et fiabilité

- Capacité d'arrêt de module individuel pour assurer la sécurité des personnes et des équipements
- IP65, fonctionnement en extérieur

| Spécifications techniques | | SmartPSB2000L |
|--|--|-------------------|
| Entrée CC | | |
| Tension d'entrée max. | | 1100 V |
| Nombre d'entrées | | 2 |
| Courant d'entrée maximal (par entrée) | | 15A |
| Sortie CC | | |
| Tension de sortie maximale | | 1100 V |
| Nombre de sorties | | 2 |
| Courant de sortie maximal (par sortie) | | 15A |
| Fonctions | | |
| Gestion à distance par module | | Oui |
| Arrêt du module maître sur site | | Oui |
| Arrêt de module automatique à distance | | Oui |
| Spécifications générales | | |
| Dimensions (H x l x P) | | 148 x 148 x 38 mm |
| Poids | | 3 kg |
| Écran | | LED |
| Communication | | PLC, RS485 |
| Type d'entrée | | HH4 |
| Plage de température de fonctionnement | | -30 tot 60°C |
| Indice de protection | | IP65 |

Le texte et les figures reflètent l'état technique en cours au moment de l'impression. Sous réserve de modifications techniques. Sauf erreur ou omission, Huawei n'assume aucune responsabilité pour les fautes ou les erreurs d'impression. Pour plus d'informations, visitez le site solar.huawei.com. Version n° : 02-(20170930)

Système de gestion d'onduleur FusionHome-NetEco 1000S



Intelligent

- Accès facile aux appareils mobiles
- Rapports proactifs sur les rendements et alarmes

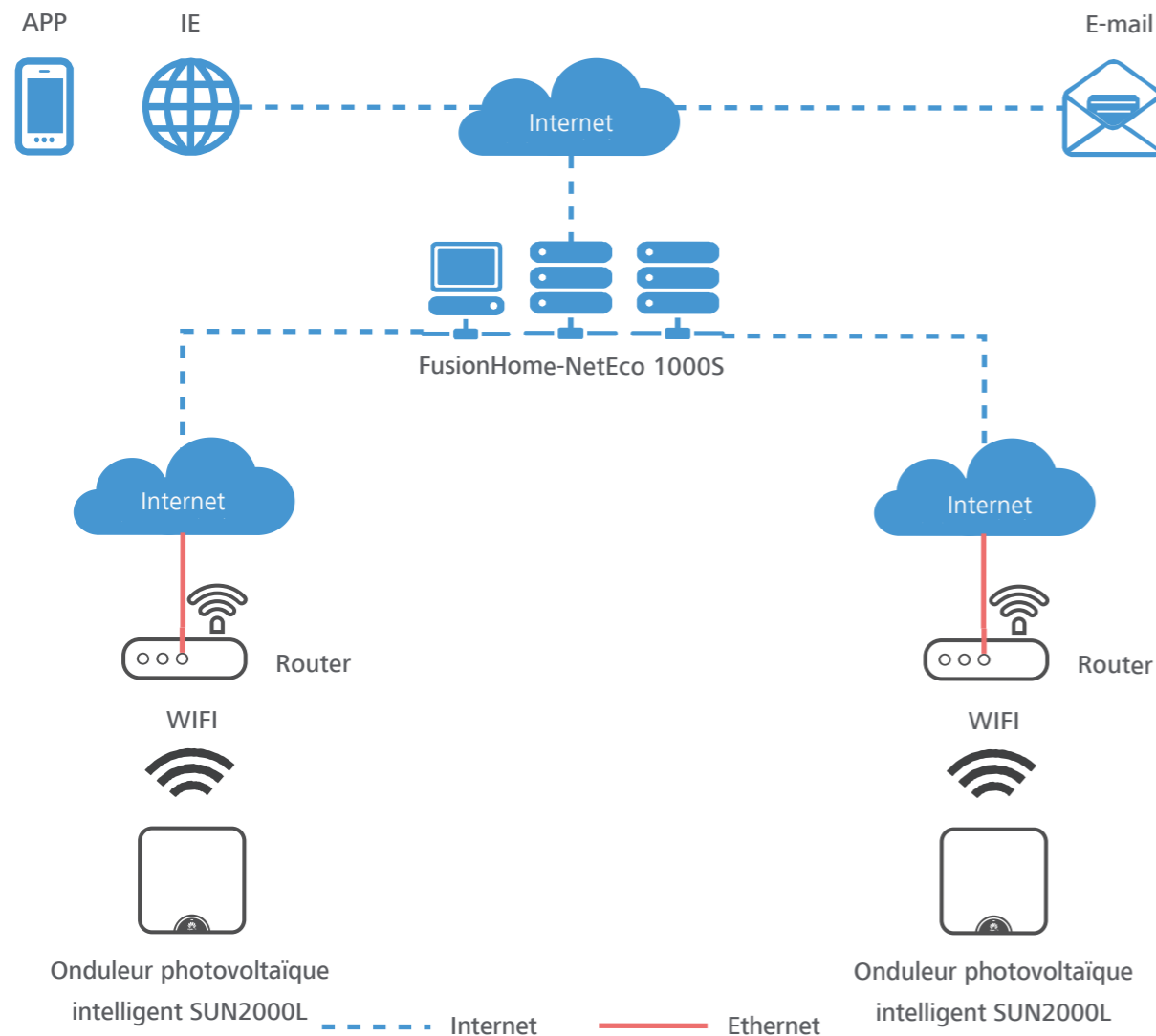
Simple

- Installation et enregistrement en un clic
- Alarmes de défaut par e-mail

Stable

- Gestion centralisée
- Stockage données jusqu'à 20 ans

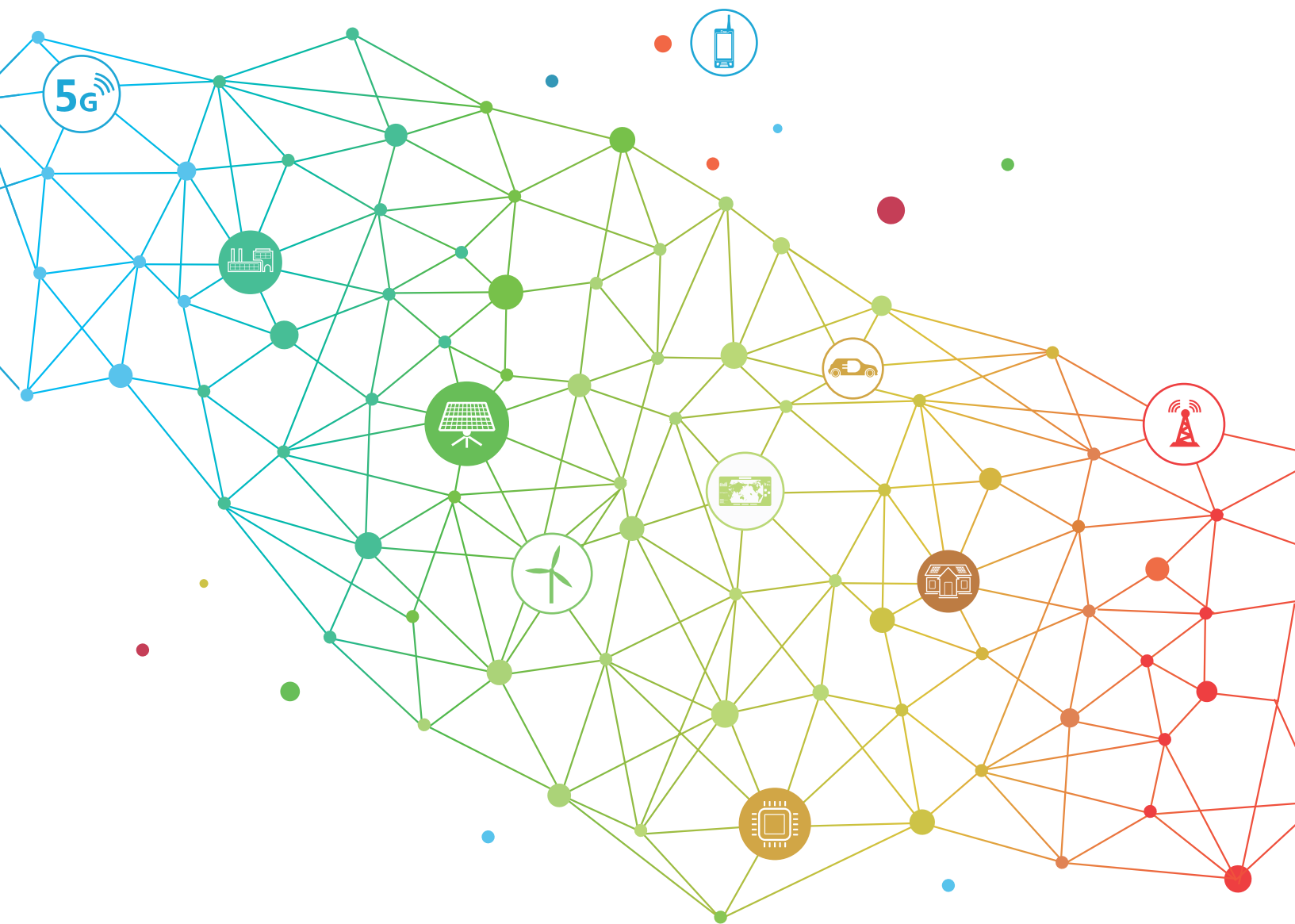
Structure du réseau



Liste des fonctions FusionHome-NetEco 1000S

| Num. | Fonction | Description |
|------|--|--|
| 1 | APP | <ul style="list-style-type: none"> • Prise en charge d'Android 4.0 et d'iOS 5.0 ou versions supérieures • Représentation graphique de l'alarme, de l'alimentation et d'autres informations |
| 2 | Gestion d'alarme | <ul style="list-style-type: none"> • Recueillir, stockez et parcourez l'historique de l'alarme, l'alarme actuelle, l'alarme non récupérée et l'alarme récupérée |
| 3 | Surveillance en temps réel | <ul style="list-style-type: none"> • Parcourez les informations détaillées en temps réel de l'appareil, y compris l'alarme, l'indicateur de performance clé et l'état de l'appareil • Prise en charge du contrôle à distance |
| 4 | Gestion des indicateurs de performance clés | <ul style="list-style-type: none"> • Parcourez les indicateurs de performance clés • Analysez la puissance et comparez les données de l'onduleur |
| 5 | Gestion de l'appareil | <ul style="list-style-type: none"> • Réglage des paramètres de l'appareil • Mise à jour logicielle de l'appareil, et prise en charge de la mise à jour à distance du logiciel |
| 6 | Gestion des droits utilisateur | <ul style="list-style-type: none"> • Accordez différentes permissions en fonction du rôle de l'utilisateur |
| 7 | Notifications à distance des alarmes et rapports | <ul style="list-style-type: none"> • En configurant les règles d'envoi du serveur, les alarmes et rapports pourraient être envoyés automatiquement à l'adresse e-mail de l'utilisateur |

**Une énergie plus intelligente
pour un meilleur confort de vie**



**Solution énergétique intelligente
Huawei FusionHome**

